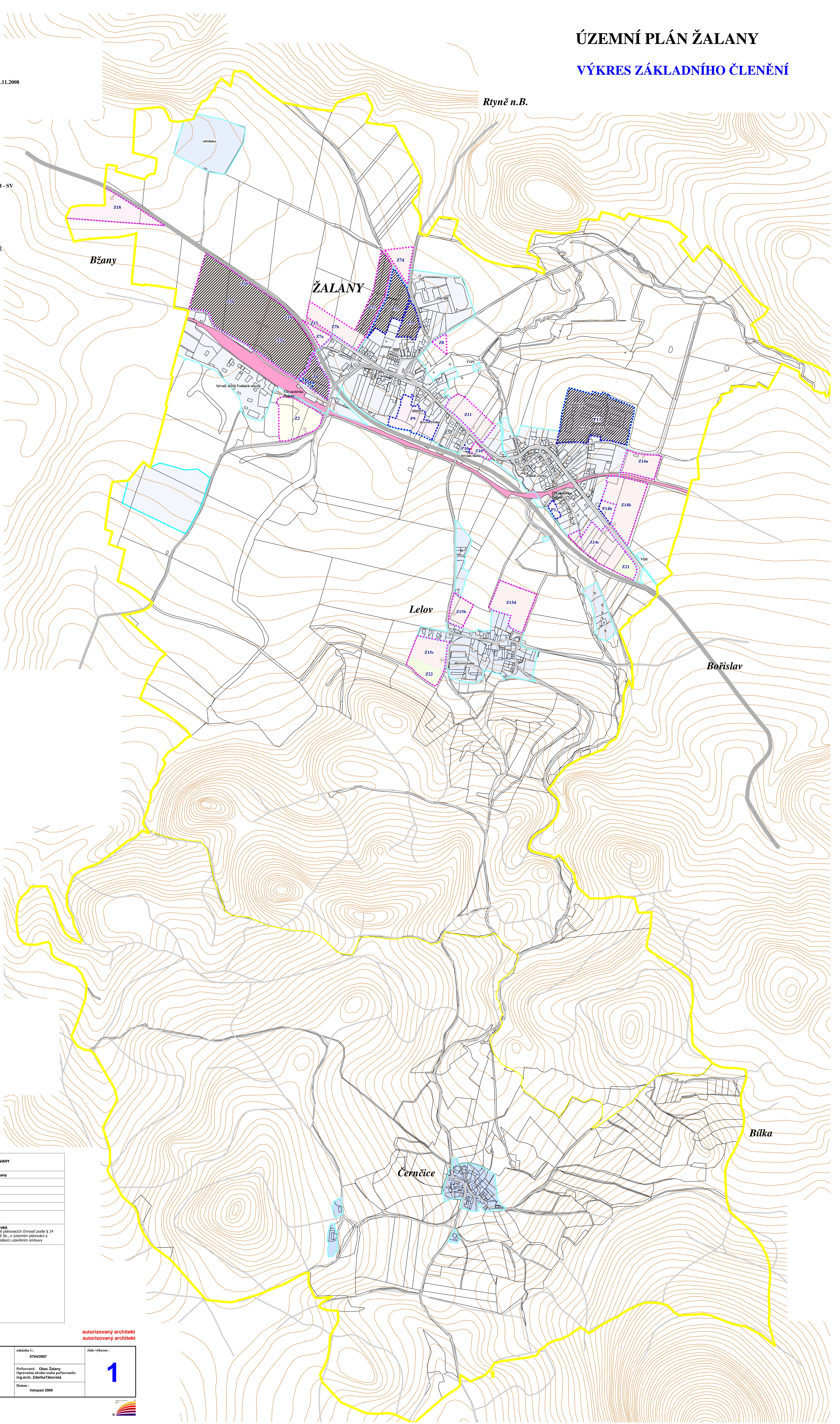


# ÚZEMNÍ PLÁN ŽALANY

## VÝKRES ZÁKLADNÍHO ČLENĚNÍ

- LEGENDA**
- stav návrh
- HRANICE ŘEŠENÉHO ÚZEMÍ
  - HRANICE KATASTRŮ
  - HRANICE ZASTAVĚNÉHO ÚZEMÍ K 31.11.2008
  - PLOCHA ZASTAVĚNÉHO ÚZEMÍ
  - Z18 ZASTAVITELNÉ PLOCHY
  - P7c PLOCHY PŘESTAVBY
- PLOCHY S ROZDÍLNÝM ZPŮSOBEM VYUŽITÍ - NÁVRH**
- BYDLENÍ VENKOVSKÉ - BV
  - PLOCHY SMÍŠENÉ VÝROBY A SLUŽEB - SV
  - PLOCHY SMÍŠENÉ OBYTNÉ - S0
  - PLOCHY SPORTU - SP
  - OBČANSKÁ VYBAVENOST
  - PLOCHY VEŘEJNÉ, IZOLAČNÍ ZELENĚ
  - PLOCHY, KDE ZMĚNY PROVĚŘÍ ÚZEMNÍ STUDIE
- DOPRAVNÍ INFRASTRUKTURA**
- SILNICE I. TŘ.
  - SILNICE II. TŘ.
  - SILNICE III. TŘ.
  - MÍSTNÍ KOMUNIKACE
  - PLOCHY ŽELEZNICE



ZÁZNAM O ÚČINNOSTI OPATŘENÍ OBECNÉ POVAHY ÚZEMNÍHO PLÁNU ŽALANY	
Územní plán vydán	Zastupitelstvo obce Žalany
Číslo usnesení zastupitelstva obce	
Číslo jednací	
Datum vydání	
Datum mady účinnosti	
Podpis	Obecní úřad Žalany Příčká 93, 417 63 Žalany
Oprávněná úřední osoba pořizovatele	Ing. arch. Zdeňka Táborská pověřená výkonem územní plánovací činnosti podle § 24 odst. 1 zákona č. 183/2006 Sb., o územním plánování a stavebním řádu (stavební zákon) uzavřením smlouvy
Razítko	Podpis

vedoucí projektant: **ing. Antonín Olžbut**  
 zodpovědný projektant urbanistické části: **ing. arch. Pavel Ponča**  
 autorizovaný architekt  
 autorizovaný architekt

<b>URBANISTICKÝ ATELIER</b>	Spolupráce:	ankétní č.:	číslo výkresu:
	ing. Vladimír Budinský ing. Milan Kolář ing. Milan Šolc Ing. arch. Jana Tešlová CSc.	0704/2007	1
Ing. arch. Pavel Ponča Jilemnická 2946, Ústí n. L., tel. 472732112		Poskytovatel: Obec Žalany Oprávněná úřední osoba pořizovatele: ing. arch. Zdeňka Táborská	
		Datum: listopad 2009	

M - 1 : 5000

