

# PLÁN ROZVOJE VODOVODŮ A KANALIZACÍ ÚZEMÍ ÚSTECKÉHO KRAJE

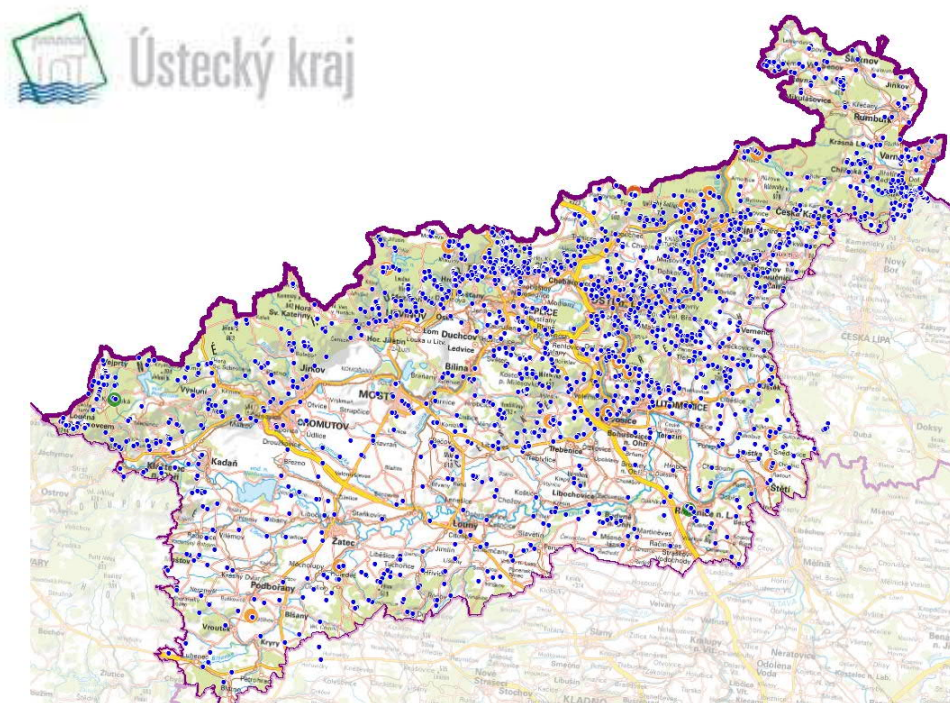
AKTUALIZACE 2020

STUPEŇ PROJEKTOVÉ DOKUMENTACE:

Plán rozvoje vodovodů a kanalizací území kraje

DATUM:

06.2021



Vodohospodářský rozvoj a výstavba a.s.  
Nábřeží č. 4, Praha 5  
www.vrv.cz

Sweco Hydroprojekt a.s.  
Ústředí Praha  
Táborská 31, Praha 4  
www.sweco.cz

HYDROSOFT Veleslavín s.r.o.  
U sadu 62/13  
Veleslavín, Praha 6  
www.hydrossoft.cz

ČÍSLO ZAKÁZKY: 11 8293 01 01  
ARCHIVNÍ ČÍSLO: 006502/19/1

## A.1 SOUHRNNÁ ZPRÁVA

ÚPLNÝ NÁZEV AKCE (PROJEKTU): Plán rozvoje vodovodů a kanalizací území Ústeckého kraje		DATUM: 06.2021
PODNÁZEV: aktualizace 2020	STUPEŇ PROJEKTOVÉ DOKUMENTACE: Plán rozvoje vodovodů a kanalizací území kraje	
OBJEDNATEL: Ústecký kraj	ADRESA: Velká Hradební 48/3118, 400 02 Ústí nad Labem	
ZHOTOVITEL: Sweco Hydroprojekt a.s.	ADRESA: Táborská 31, 140 16 Praha 4	GENERÁLNÍ ŘEDITEL: Ing. Milan Moravec, Ph.D.
HLAVNÍ INŽENÝR PROJEKTU: Ing. Michaela Ježková	ŘEDITEL DIVIZE: ing. Jiří Miškovský	TECHNICKÁ KONTROLA: Ing. Josef Drbohlav

Na projektu spolupracovali:

Ing. Ladislav Sommer  
Ing. Eva Vlčková  
Ing. Jaroslav Buňka  
Ing. Marcela Votrubová  
Hana Kühnelová  
Ing. Kristýna Svitavská  
Dana Pýchová

Hydrosoft spol. s.r.o.

Ing. Petr Hurych  
Mgr. Josef Beneš

### Subdodavatelé

Vodohospodářská rozvoj a výstavba a.s.

Ing. Lucie Žuková  
Ing. Jana Řezníková

Ing. Vladimír Ulrich

Společnost **Sweco Hydroprojekt a.s.** je certifikovaná dle norem **ČSN EN ISO 9001:2009**, **ČSN EN ISO 14001:2005** a **ČSN OHSAS 18001:2008**.

© **Sweco Hydroprojekt a.s.**

Tato dokumentace včetně všech příloh (s výjimkou dat poskytnutých objednatelem) je duševním vlastnictvím akciové společnosti Sweco Hydroprojekt a.s. Objednatel této dokumentace je oprávněn ji využít k účelům vyplývajícím z uzavřené smlouvy bez jakéhokoliv omezení. Jiné osoby (jak fyzické, tak právnické) nejsou bez předchozího výslovného souhlasu objednatele oprávněny tuto dokumentaci ani její části jakkoli využívat, kopírovat (ani jiným způsobem rozmnožovat) nebo zpřístupnit dalším osobám.

Poznámka: Podpisy zpracovatelů jsou připojeny pouze k výtisku číslo 01 nebo originálu přílohy (matrici).

## OBSAH

	strana
<b>1</b>	<b>Účel a cíl plánu rozvoje ..... 6</b>
<b>2</b>	<b>Členění a organizace plánu rozvoje, aktualizace dat ..... 10</b>
2.1	Členění a organizace plánu rozvoje..... 10
2.1.1	A. Textová část..... 10
2.1.2	B. Grafická část ..... 10
2.1.3	C. tabulková část..... 11
2.1.4	Webová aplikace PRVKÚ Ústeckého kraje ..... 11
2.1.4.1	Úvodní informace ..... 11
2.1.4.2	Textová část ..... 12
2.1.4.2.1	Souhrnné dokumenty ..... 12
2.1.4.2.2	Doprovodné informace ..... 12
2.1.4.3	Karty obcí ..... 12
2.1.4.4	Grafická část (Mapy) ..... 14
2.1.4.4.1	Vodovody ..... 14
2.1.4.4.2	Kanalizace ..... 14
<b>3</b>	<b>Výchozí podklady ..... 16</b>
<b>4</b>	<b>Seznam obcí kraje ..... 17</b>
<b>5</b>	<b>Návrh časového plánu realizace..... 45</b>
<b>6</b>	<b>Seznam dokladů ..... 47</b>



## 1 ÚČEL A CÍL PLÁNU ROZVOJE

Plány rozvoje vodovodů a kanalizací se realizují na základě § 4 zákona č. 274/2001 Sb., o vodovodech a kanalizacích pro veřejnou potřebu ve znění pozdějších předpisů. Jsou základním prvkem plánování v oboru vodovodů a kanalizací a mají za cíl analyzovat podmínky pro zajištění žádoucí úrovně vodohospodářské infrastruktury kraje.

Plány rozvoje vodovodů a kanalizací kraje jsou podkladem pro zpracování plánu rozvoje vodovodů a kanalizací České republiky podle § 29 písmeno d) zákona č. 274/2001 Sb., o vodovodech a kanalizacích pro veřejnou potřebu ve znění pozdějších předpisů. Obsahem je i vymezení zdrojů povrchových a podzemních vod uvažovaných pro účely úpravy na vodu pitnou v souladu s požadavky směrnice Evropských společenství 75/440/EHS z 16. června 1975 o požadované jakosti povrchových vod určených k odběru pitné vody v členských státech nařízení vlády 61/2003 Sb. O ukazatelích a hodnotách přípustného znečištěné povrchových a odpadních vod.

Podkladem pro zpracování plánů rozvoje vodovodů a kanalizací jsou Územní plány velkých územních celků, a naopak plány rozvoje vodovodů a kanalizací jsou podkladem pro územní plány obcí a pro regulační plány.

Skutečnost, že Plány rozvoje vodovodů a kanalizací schvalují kraje, jako samosprávné orgány, jim dává závaznost a tím i umožní realizovat řešení, která budou založena nejen na správných technických ale i ekonomických parametrech.

Plán rozvoje vodovodů a kanalizací Ústeckého kraje (dále jen „Plán rozvoje“) stanovuje základní koncepci optimálního rozvoje zásobování pitnou vodou, odkanalizování a likvidace odpadních vod spolu s časovým upřednostněním v jednotlivých lokalitách řešeného území s ohledem na naléhavost řešení, vlastnické vztahy, možnosti financování a ekonomickou průchodnost navržených postupů v tomto kraji. Plán rozvoje není příslibem financování nebo spolufinancování jednotlivých záměrů. Časové zařazení vlastní realizace a zajištění financování je na rozhodnutí jednotlivých investorů.

**Aktualizace Plánu rozvoje vodovodů a kanalizací Ústeckého kraje** aktualizuje Plán rozvoje vodovodů a kanalizací Ústeckého kraje, který vypracovaly Severočeské vodovody a kanalizace a.s. v roce 2004.

Aktualizace byla zpracována na základě podkladů měst a obcí a vlastníků a provozovatelů vodovodů a kanalizací. Současně byla provedena revize realizovaných investičních záměrů z roku 2004. Byla provedena kontrola, zda byly záměry realizovány. Nerealizované záměry byly posunuty do dalšího časového období a byly doplněny o nové záměry.

Plán rozvoje vodovodů a kanalizací Ústeckého kraje (dále jen „PRVKÚ ÚnL“) je po provedené aktualizaci dokumentem, který si klade za cíl určit další směr rozvoje infrastruktury vodovodů a kanalizací v posuzovaném regionu. „PRVKÚ ÚnL“ je zpracován s výhledem na cca 10 let (do roku 2030).

Zpracování „PRVKÚ ÚnL“ zahrnuje:

- shromáždění podkladů o demografickém vývoji kraje (územního celku) a jednotlivých obcí,
- zhodnocení současného stavu zásobování vodou a odkanalizování ve všech obcích a jejich administrativních částech. Výchozím obdobím je aktuální stav vodovodů a kanalizací v roce 2018, rozhodným obdobím pro odlišení stávajících stavů a nového stavu je rok 2020.
- výpočet potřeby vody a produkce odpadních vod,
- návrh potřebných rekonstrukcí objektů vodovodů a kanalizací,
- návrh rozvoje vodovodů a kanalizací s výhledem na 10 let s přesahem po roce 2030 včetně časového harmonogramu,
- podklady pro nouzové zásobování pitnou vodou,
- stanovení potřebných investičních nákladů,

V „PRVKÚ ÚnL“ se předpokládá, že k cílovému roku, bude ukončen základní vývoj vodovodů i kanalizací. „PRVKÚ ÚnL“ si klade za cíl navrhnout taková technická opatření, kterými bude dosaženo těchto záměrů:

#### **Vodovody – zásobování pitnou vodou**

- zvýšení úrovně občanské vybavenosti obcí, realizace záměrů obcí v oblasti zásobení vodou z veřejného vodovodu (nové obecní vodovody), navýšení počtu připojených obyvatel na stávající vodovody a výstavba vodovodů v rozvojových zónách,
- řešení problematiky sucha (nedostatek vody v místních zdrojích a nevyhovující kvalita vody) především v menších obcích s malými nebo pouze individuálními zdroji,
- zabezpečení kapacity zdrojů pitné vody, které bude pokrývat předpokládanou potřebu vody s výhledem k cílovému roku,
- návrh opatření na existujících zdrojích, která odstraní současné problémy s dodržováním požadavků vyhlášky č. 252/2004 Sb. v platném znění, které v současnosti vykazují problémy se zajištěním jakosti pitné vody. Zdroje, kde tuto podmínku není možné z technických nebo ekonomických důvodů splnit, budou, pokud to bude možné nahrazeny zdroji novými,
- navrhnout opatření na vodárenských systémech, která umožní zvýšit zabezpečení dodávek pitné vody, propojení vodárenských soustav a skupinových vodovodů s cílem zvýšení zabezpečení dodávek pitné vody a diverzifikace zdrojů,
- navrhnout výstavbu nových vodovodů v souladu s rozvojovými záměry kraje, měst a obcí,
- navrhnout plán rekonstrukce vodovodních sítí a objektů, který povede k omezení nárůstu vody nefakturované – rekonstrukce stávajících vodovodních řadů, monitoring ztrát,
- navrhnout technická opatření eliminující dopady sucha při zásobování obyvatelstva pitnou vodou s nadregionálním významem;
- vytvořit webový informační systém o vodovodech pro PRVKÚ Ústeckého kraje.

#### **odvedení a čištění odpadních vod**

- zvýšení úrovně občanské vybavenosti obcí, realizace záměrů obcí v oblasti odvedení odpadních vod a čištění odpadních vod, navýšení počtu připojených obyvatel na stávající kanalizační systémy a výstavba kanalizací v rozvojových zónách,
- veškeré aglomerace s populačním ekvivalentem větším než 2000 obyvatel budou vybaveny sběrným systémem městských odpadních vod,
- městské odpadní vody z aglomerací s populačním ekvivalentem větším než 2 000 obyvatel vstupující do sběrných systémů budou před vypuštěním podrobeny sekundárnímu nebo jemu ekvivalentnímu čištění odpadních vod,
- vypouštěné vody z čistíren nad 10000 EO, budou splňovat předepsané limity pro dusík a fosfor v souladu s platnou legislativou ČR a EU,
- ochrana vodních zdrojů výstavbou kanalizací a ČOV ve všech aglomeracích, které se nacházejí v pásmech hygienické ochrany těchto zdrojů,
- zajištění přiměřeného čištění městských odpadních vod vstupujících do stávajících sběrných systémů před jejich vypuštěním do povrchových vod,
- návrh rekonstrukce kanalizačních sítí a objektů,
- přiměřená likvidace odpadních vod v obcích bez sběrných systémů v souladu s rozvojovými záměry kraje, měst a obcí,
- stavba kanalizačních zařízení vedoucí ke zvýšení technické úrovně současného provozu,
- vytvořit webový informační systém o kanalizačních systémech a čistírnách odpadních vod pro PRVKÚ Ústeckého kraje.

Jednotlivé části plánu rozvoje – demografický rozvoj regionu, návrhy technických opatření v oblasti vodovodů a kanalizací a finanční ohodnocení navrženého plánu rozvoje byly v průběhu zpracování projednávány s objednatelem, tj. s Krajským úřadem Ústeckého kraje. Karty obcí byly předloženy k odsouhlasení a připomínkování obcím, vlastnickým společnostem a významným provozovatelům vodovodů a kanalizací.

„PRVKÚ ÚnL“ obsahuje zpravidla jedno navrhované řešení zásobení pitnou vodou a likvidace odpadních vod, které je za současných technických a ekonomických podmínek – úrovně technického poznání, ceny stavebních prací, provozních nákladů a dalších faktorů – optimální. Právě změny těchto vstupních podmínek mohou do budoucnosti měnit i rozhodovací kritéria a přinášet nové pohledy na možná řešení. Navržené řešení proto není možné považovat za „absolutně správné“ a při konkrétní realizaci je třeba posuzovat i další možná řešení, která bude třeba dokládat technicko – ekonomickým posouzením.

Uživatel „PRVKÚ ÚnL“ si položí při nahlédnutí do dokumentace otázku „Co mi vlastně tato obsáhlá dokumentace přináší?“ a bude přemýšlet, jak se v dokumentaci rychle orientovat. V úvodu Souhrnné zprávy se proto budeme snažit na tuto otázku odpovědět.

Podrobný popis obsahu jednotlivých příloh „PRVKÚ ÚnL“ je uveden v následující kapitole. Každý z uživatelů „PRVKÚ ÚnL“ bude využívat jiné informace a pro rychlejší orientaci je proto v následujícím textu popsáno, jak potřebné informace získat.

**Krajský úřad a úřad obce s rozšířenou působností** může „PRVKÚ ÚnL“ využít jako základní informační materiál o stavu infrastruktury vodovodů a kanalizací v kraji, o problémech, které se v této oblasti vyskytují a získat podklady pro směřování rozvoje infrastruktury vodovodů a kanalizací do budoucnosti. „PRVKÚ ÚnL“ je důležitým podkladem pro regionální plánování. „PRVKÚ ÚnL“ je možné rovněž využít pro podklad pro vyjádření k dotacím a jako doplňující podklad pro vodo hospodářská rozhodnutí.

„PRVKÚ ÚnL“ navrhuje priority z hlediska postupu výstavby vodovodů a kanalizací, při kterých respektuje řadu vlivů z pohledu celého kraje. V „PRVKÚ ÚnL“ je upřednostňováno řešení optimální z hlediska celého kraje a může se tak dostat do rozporu s lokálními zájmy některých obcí. Při projednávání žádostí o dotace na jednotlivé stavby, případně při povolování staveb realizovaných bez dotací, je proto třeba přihlídnout k řešení, které je navržené v „PRVKÚ ÚnL“. Stavebník by měl doložit výhody odlišně od navrhovaného řešení.

„PRVKÚ ÚnL“ je svoji hloubkou zpracování dostatečným podkladem pro územní plánování na úrovni regionu nebo obce. Při zpracování územních plánů by proto měly být doporučení „PRVKÚ ÚnL“ respektovány. I v těchto případech však bude nutné řešit otázku reálnosti očekávaného či žádaného rozvoje některých lokalit. Především nedostatek kvalitní a cenově přijatelné pitné vody bude mít vždy omezující vliv na rozvoj lokality.

Digitálně zpracované situace vodovodů a kanalizací, které jsou součástí „PRVKÚ ÚnL“ a obsahují objekty vodovodů a kanalizací a základní strukturu trubních sítí, jsou vhodným podkladem pro budoucí vytváření geografických informačních systémů. K dispozici jsou ve webové aplikaci <http://prvk.kr-ustecky.cz/>.

Pro **Ministerstvo zemědělství ČR** je „PRVKÚ ÚnL“ doplňující informací při posuzování žádostí o dotaci na realizaci jednotlivých staveb. „PRVKÚ ÚnL“ dává ucelenou informaci o potřebných nákladech na výstavbu a rekonstrukce infrastruktury vodovodů a kanalizací v kraje.



„Plány rozvoje“ jednotlivých krajů budou podkladem pro vytvoření „Plánu rozvoje vodovodů a kanalizací České republiky“.

**Starosta obce – vlastník vodovodu – provozovatel vodovodu**, který se zajímá především o navrhované řešení zásobování pitnou vodou a odvedení odpadních vod ve své obci, využije popis navrhovaného řešení a potřebný mapový podklad, který je uveden ve webové aplikaci <http://prvk.kr-ustecky.cz/>

## 2 ČLENĚNÍ A ORGANIZACE PLÁNU ROZVOJE, AKTUALIZACE DAT

### 2.1 ČLENĚNÍ A ORGANIZACE PLÁNU ROZVOJE

Obsahová skladba „PRVKÚ ÚnL“ vychází z podmínek doporučených v Metodickém pokynu pro zpracování Plánů rozvoje vodovodů a kanalizací MZe ČR z roku 2002, čj. 10 534/2002-6000. Uspořádání jednotlivých příloh je upraveno tak, aby bylo možné zobrazení všech dokumentů ve webové aplikaci <http://prvk.kr-ustecky.cz/>.

K jednotlivým částem uvádíme doplňující informace.

#### 2.1.1 A. TEXTOVÁ ČÁST

Textová část obsahuje tři základní přílohy:

- **A.1 Souhrnná zpráva**, která obsahuje souhrn základních informací o řešeném území. Uvedeny jsou zde údaje o členění „PRVKÚ ÚnL“, seznam příloh, seznam hlavních podkladů<sup>1</sup> použitých při zpracování „PRVKÚ ÚnL“, základní identifikační části kraje, seznam obcí a jejich částí se základními identifikačními prvky, základní charakteristika vodovodů a kanalizací v regionu, přehled provozovatelů vodovodů a kanalizací, předpoklady pro vypracování časového rozvrhu realizace a návrh časového rozvrhu realizace.
- **A.2 Popis nadobecních systémů vodovodů a kanalizací v kraji**, který obsahuje, souhrnný popis vodovodů a kanalizací - obsahuje souhrnné informace o demografickém vývoji v posuzovaném regionu, výpočet potřeby vody, výpočet produkce odpadních vod. Současně jsou zde uvedeny údaje o koncepci rozšiřování, rekonstrukcí a výstavby nových vodovodů, kanalizací a čistíren odpadních vod.
- **A.3 Popis vodovodů a kanalizací v obcích a jejich administrativních částech** – obsahuje podrobný popis vodovodů a kanalizací v jednotlivých měst, obcích a jejich administrativních částí. Jednotlivé „karty obcí“ jsou uloženy ve webové aplikaci <http://prvk.kr-ustecky.cz/prvk/karty/prehled> a jsou členěny podle obcí s rozšířenou působností.

#### 2.1.2 B. GRAFICKÁ ČÁST

Informace uvedené v textové a tabulkové části jsou doplněny grafickými přílohami v **části B – Grafická část**, které jsou uloženy ve webové aplikaci pro část:

- vodovody na adrese <http://prvk.kr-ustecky.cz/prvk/mapy/vodovody>,
- kanalizace na adrese <http://prvk.kr-ustecky.cz/prvk/mapy/kanalizace>.

Grafická část není publikována v tištěné podobě.

<sup>1</sup> V části A.3., kde jsou uvedeny popisy jednotlivých obcí a jejich částí jsou uvedeny dílčí podklady použité pro řešení konkrétní obce, či její místní části.

### 2.1.3 C. TABULKOVÁ ČÁST

Zobrazení tabulkové části definované v Metodickém pokynu pro zpracování Plánů rozvoje vodovodů a kanalizací MZe ČR z roku 2002 je rozděleno do dvou částí:

- demografické údaje, počty obyvatel připojených na vodovod a kanalizaci, technické údaje a informace o předpokládaných investičních nákladech jsou uvedeny v kartách obcí na adrese: <http://prvk.kr-ustecky.cz/prvk/karty/prehled>,
- další informace jsou uvedeny ve webové aplikaci v příložených tabulkách. Ve webové aplikaci jsou uvedeny následující tabulky (použito je číslování z Metodického pokynu pro zpracování Plánů rozvoje vodovodů a kanalizací MZe ČR z roku 2002)
  - **souhrnné tabulky**  
tabulka I -- uvádí pro jednotlivá města, obce a jejich administrativní části předpokládaný vývoj trvale bydlících obyvatel,
  - **tabulky vodovodů**  
tabulky VIII - je zpracována pro jednotlivé vodovody<sup>2</sup> kraje. Tabulka popisuje bilanci potřeby vody, tj. vývoj potřeby vody a zabezpečení potřeby vody zdroji,
  - **tabulky kanalizací**  
tabulky X - je zpracována pro jednotlivá města, obce a jejich administrativní části. V této tabulce jsou prezentovány informace o jejich celkové produkci odpadních vod a znečištění. V případě, že je v této lokalitě uvažováno s výstavbou nové čistírny odpadních vod, jsou v této tabulce uvedeny základní informace o čistírně (typ čistírny resp. navrhovaná technologie čištění odpadních vod, přítok na čistírnu, zbytkové znečištění, produkce kalu a způsob likvidace kalu).

### 2.1.4 WEBOVÁ APLIKACE PRVKÚ ÚSTECKÉHO KRAJE

#### 2.1.4.1 ÚVODNÍ INFORMACE

Webová aplikace <https://prvk.kr-ustecky.cz/> umožňuje pro autorizované uživatele správu dat a publikaci aktualizovaných verzí a pro neautorizované uživatele prezentaci informací, které obsahuje Plánu rozvoje vodovodů a kanalizací Ústeckého kraje v aktuálním znění.

Webová aplikace obsahuje následující tematické bloky odpovídající struktuře PRVKÚ Ústeckého kraje:

- Textová část
- Grafickou část (mapy)

<sup>2</sup> Pro potřeby zpracování „Plánu rozvoje“ je vodovod definován jako samostatný provozní celek se zdroji, dopravním systémem a obcemi zásobenými z těchto zdrojů. Propojením dnes samostatných vodovodů se skupinovým vodovodem, vodovod jako položka zaniká a zdroje a obce jsou od roku připojení bilancovány jako součást skupinového vodovodu.

### 2.1.4.2 TEXTOVÁ ČÁST

„Textová část“ je členěna na tři části:

- Souhrnné dokumenty a tabulky
- Doprovodné informace
- Karty obcí

#### 2.1.4.2.1 Souhrnné dokumenty

- Základní informace o projektu
- A.1. Souhrnná zpráva
- A.2. Popis nadobecních systémů vodovodů a kanalizací
- A.3. Popis vodovodů a kanalizací v obcích – obsahuje úvodní část zprávy, vlastní popis je v části „karty“
- Tabulka I
- Tabulka VIII
- Tabulka X

Jednotlivé zprávy a tabulky je možné tisknout a stáhnout ve formátu pdf.

#### 2.1.4.2.2 Doprovodné informace

Druhou část textových informací tvoří podklady pro žadatele o změnu „karty“ PRVKÚ:

- Návrh změny PRVKÚ – pravidla
- Návrh změny PRVKÚ – formulář
- Přehled aktualizací

Dokument návrh změny PRVKÚ – formulář je možné stáhnout ve formátu doc jako formulář. Ostatní dokumenty je možné tisknout a stáhnout ve formátu pdf.

#### 2.1.4.3 KARTY OBCÍ

Část „Karty“ obsahuje karty obcí a jejich částí, které jsou řazeny podle ORP a kódu PRVKÚK.

Struktura karet obcí vychází z Metodického pokynu pro zpracování Plánů rozvoje vodovodů a kanalizací MZe ČR z roku 2002. Každá karta obsahuje tyto informace:

##### A. Obec

Pro obec (město) jsou uvedena základní identifikační kódy – kód PRVKÚK, Kód obce a číslo ORP.

V kartě je uveden seznam místních částí, které jsou popisovány v kartě a také odkaz na Centrální registr vodoprávní evidence (CRVE) vedené na MZe. Tento odkaz zobrazí platné vodoprávní výroky pro správní území obce v tomto rozsahu (ukázka pro obec Bílina):

Vodoprávní úřad	ČJ	Spis. značka	Popis rozhodnutí	Výroky	Platné výroky	Datum vydání	Obec	Kat. území
Bílina	MUBI 13953/2020	MUBI 9973/2019/Dr	Kolaudace domovní čistírny odpadních vod s vypouštěním přečištěných OV do vodního toku Sýčinka	910 - Užívání dokončené stavby	A	24.4.2020	Bílina	Bílina
Bílina	MUBI 19804/2019	MUBI 22890/2018/Dr	Přeložka vodovodního řádu v rámci stavby komunikace pro pěší	432 - Vodovodní řady	A	4.7.2019	Bílina	Bílina
Bílina	MUBI 29013/2019	MUBI 23732/2019/Dr	Přeložka užitkového vodovodu, Přeložka stávající kanalizace, Přeložka dešťové kanalizace	432 - Vodovodní řady, 441 - Stoková síť	A	1.7.2019	Bílina	Chudečice u Bilyny
Bílina	MUBI 25427/2019	MUBI 18178/2019/Dr	Vodovod, Dešťová kanalizace, Mourová kanalizace, Přeložky stávající sítě – pitný a užitkový vodovod	432 - Vodovodní řady, 441 - Stoková síť	A	17.6.2019	Bílina	Chudečice u Bilyny
Bílina	OŽP/28251/231.5.2/G-35,F-30/Pa/2015	MUBX006TMDU	Bílina - tech. infrastruktura, komunikace pro 10 RD 1. etapy	432 - Vodovodní řady	A	29.7.2015	Bílina	Bílina
Bílina	OŽP/23603/231.5.2/J-88/Pa/2015	MUBX005R5S9	ČOV a vnější kanalizace - přístavba a rekonstrukce Zelené haly v Bílině.	910 - Užívání dokončené stavby	A	12.6.2015	Bílina	Bílina
Bílina	OŽP/18788/231.5.2/J-50/Pa/2015	MUBX006R7YK	1.N.P. Kanalizace + lapač tuků.	910 - Užívání dokončené stavby	A	18.5.2015	Bílina	Bílina
Bílina	OŽP/16239/231.5.2/J-95/Pa/2015	MUBX006PTTP	IO 202 Čistírna odpadních vod na pozemku p.č. 201/9 k.ú. Chudečice u Bilyny.	910 - Užívání dokončené stavby	A	20.4.2015	Bílina	Chudečice u Bilyny
Bílina	OŽP/11266/231.5.2/H-104/Pa/2015	MUBX006MUIF	Neveřejná domovní studna na pozemku p.č. 959, k.ú. Bílina.	910 - Užívání dokončené stavby	A	16.3.2015	Bílina	Bílina
Bílina	OŽP/7704/231.2/S-35/Pa/2015	MUBX006LJRD	Revitalizace a elektrifikace tratí Oldřichov u Duchcova (mimo) - Litvínov	820 - Souhlas vodoprávního úřadu (§ 17 vodního zákona)	A	20.2.2015	Bílina	Bílina
Bílina	OŽP/49595/231.5.2/I-28,G-32/Pa/2014	MUBX006HFU6	Inženýrské sítě pro RD Bílina, IO 02 Vodovod, IO 03 Kanalizace.	910 - Užívání dokončené stavby	A	11.2.2015	Bílina	Bílina
Bílina	OŽP/3371/231.5.2/O-07/Pa/2015	MUBX006JFAA	Bílina, VDJ Pražské předměstí	830 - Souhlas s ohlášením (§ 15a vodního zákona)	A	26.1.2015	Bílina	Bílina
Bílina	OŽP/2506/S-34/Pa/2015	MUBX006K96L	Reko MS Bílina - Komenského +1.	820 - Souhlas vodoprávního úřadu (§ 17 vodního zákona)	A	20.1.2015	Bílina	Bílina
Bílina	OŽP/124/231.5.2/J-95/Pa/2015	MUBX006G26E	IO 202 - Čistírna odpadních vod na pozemku p.č. 201/9 k.ú. Chudečice u Bilyny.	445 - Čistírna odpadních vod (ČOV)	A	6.1.2015	Bílina	Chudečice u Bilyny
Bílina	OŽP/48509/231.5.2/H-104/Pa/2014	MUBX006F3Q5	Neveřejná domovní studna na pozemku p.č. 959, k.ú. Bílina	530 - Vodní díla - studny	A	16.12.2014	Bílina	Bílina
Bílina	OŽP/47743/231.2/S-33/Pa/2014	MUBX006HHFV	Lidl Bílina - přístavba a modernizace prodejny.	820 - Souhlas vodoprávního úřadu (§ 17 vodního zákona)	A	15.12.2014	Bílina	Bílina-Újezd
Bílina	OŽP/46877/231.5.2/J-85/Pa/2014	MUBX006F534	Snížení fungitivních emisí částic modernizací nakládky s prachovým uhlím včetně zrušení skládky mouroů - část 2.	910 - Užívání dokončené stavby	A	28.11.2014	Bílina	Chudečice u Bilyny
Bílina	OŽP/42956/231.5.2/I-28,G-32/Pa/2014	MUBX006CCLT	Inženýrské sítě pro RD Bílina - IO 02 Vodovod, IO 03 Kanalizace.	432 - Vodovodní řady, 441 - Stoková síť	A	13.11.2014	Bílina	Bílina
Bílina	OŽP/41654/231.2/J-94/Pa/2014	MUBX006DC50	Povolení k nakládání s vodami - k jejich vypouštění	131 - Vypouštění odpadních vod do povrchových	A	6.11.2014	Bílina	Bílina
Bílina	OŽP/40139/231.5.2/A-11/Pa/2014	MUBX0069IB4	Rekulivace Radovesice XVI - nádrž 1, nádrž 2, příkop P1.	446 - Retenční nádrže	A	3.11.2014	Bílina	Chudečice u Bilyny

## B. Charakteristika obce

Zpracován je základní popis obce a v tabulce je uveden demografický vývoj obyvatel v období od roku 2002 do roku 2030 dle částí obcí. Dále je zde uveden skutečný počet obyvatel v obci, jak je každoročně zveřejňován ČSÚ. Tento údaj doplňuje správce aplikace vždy jedenkrát za rok, po zveřejnění údajů na webu ČSÚ.

## C. Vodovody

Popis vodovodu obsahuje:

- informace o počtu obyvatel připojených na vodovod,
- popis stávajícího stavu zásobení pitnou vodou,
- popis návrhového stavu,
- nouzové zásobování vodou za krizové situace,
- mapa vodovodu,
- bodové objekty vodovodu.

## D. Kanalizace a ČOV

Popis kanalizace obsahuje:

- informace o počtu obyvatel připojených na ČOV,
- popis stávajícího stavu odvedení a likvidace odpadních vod,
- popis návrhového stavu,
- mapa kanalizace,
- bodové objekty kanalizace.

## E. Ekonomická část

V tabulce jsou uvedeny kumulativně investiční náklady na výstavbu vodovodu a kanalizace v období 2018–2030, pro které byla Aktualizace PRVKÚ Ústeckého kraje zpracována.

## 2.1.4.4 GRAFICKÁ ČÁST (MAPY)

### 2.1.4.4.1 Vodovody

Část „Mapy – vodovody“ obsahuje grafické zobrazení vodovodů a souvisejících schémat v tomto rozsahu:

#### Vodovody

- objekty vodovodu – formou značek jsou vyjádřeny jednotlivé typy objektů a barevně je odlišen současný stav, návrhový stav a objekty, u kterých se předpokládá rekonstrukce,
- trasy vodovodních potrubí – barevně je odlišen současný stav, návrhový stav a vodovodní řady, u kterých se předpokládá rekonstrukce. Část vodovodních řadů, pro které nebyly k dispozici podklady jsou vyjádřeny formou bodu a doplněny jsou informací vztáženou k bodu,
- zdroje nouzového zásobení

#### Vodovody – přehledné situační schéma

- část obce – vodovody – barevným odlišením jsou vyznačeny obce a jejich místní části (návrhový stav k roku 2030):
  - bez vodovodu – zásobení z individuálních zdrojů,
  - do roku 2030 jsou navrhována investiční opatření,
  - do roku 2030 je navrhována výstavba vodovodu,
  - do roku 2030 nejsou navrhována investiční opatření,
  - nutno doplnit info o stavu vodovodu v obci (bez informace)
- údaje o „suchu“ v jednotlivých obcích a jejich místních částech – informace jsou odlišeny barevně pro následující stavy: obec postižená zcela – zčásti – okrajově – neuvedeno. Údaje jsou uvedeny v tomto rozsahu:
  - podklady o rozsahu sucha zjištěné při zpracování PRVKÚ ČR – SUCHO – údaje z roku 2015–2016,
  - podklady o rozsahu sucha zjištěné při přípravě podkladů PRVKÚ Ústeckého kraje – dotazníková akce z 2019,

#### Správní členění

V mapovém podkladě je možné zapnout hranice České republiky, hranice krajů, hranice okresů, hranice obcí, hranice katastrů a části obcí.

### 2.1.4.4.2 Kanalizace

Část „Mapy – kanalizace“ obsahuje grafické zobrazení kanalizací a souvisejících schémat v tomto rozsahu:

#### Kanalizace

- objekty kanalizace – formou značek jsou vyjádřeny jednotlivé typy objektů a barevně je odlišen současný stav, návrhový stav a objekty, u kterých se předpokládá rekonstrukce,
- trasy kanalizačních potrubí – barevně je odlišen současný stav, návrhový stav a kanalizační řady, u kterých se předpokládá rekonstrukce. Část kanalizačních řadů, pro které nebyly k dispozici podklady jsou vyjádřeny formou bodu a doplněny jsou informací vztáženou k bodu,
- čištění odpadních vod horských obcí – v mapě zobrazena grafická část dokumentace, kterou nechal vypracovat Krajský úřad Ústeckého kraje v roce 2015,

**Kanalizace – přehledné situační schéma**

- část obce – kanalizace – barevným odlišením jsou vyznačeny obce a jejich místní části (návrhový stav k roku 2030):
  - bez kanalizace – individuální likvidace odpadních vod,
  - do roku 2030 jsou navrhována investiční opatření,
  - do roku 2030 je navrhována výstavba vodovodu,
  - do roku 2030 nejsou navrhována investiční opatření,
  - nutno doplnit info o stavu vodovodu v obci (bez informace)

**Správní členění**

V mapovém podkladě je možné zapnout hranice České republiky, hranice krajů, hranice okresů, hranice obcí, hranice katastrů a části obcí.

### 3 VÝCHOZÍ PODKLADY

**Aktualizace Plánu rozvoje vodovodů a kanalizací Ústeckého kraje** je vypracována v souladu s Metodickým pokynem pro zpracování plánu rozvoje vodovodů a kanalizací kraje, které vydalo Ministerstvo zemědělství České republiky pod č.j. 10534/2002-6000 podle § 4 zákona č.274/2001 Sb. o vodovodech a kanalizacích pro veřejnou potřebu a o změně některých zákonů a § 2,3 a 4 vyhlášky Ministerstva zemědělství č.428/2001 Sb., kterou se provádí zákon č.274/2001 Sb.

Podkladem pro zpracování Aktualizace plánu rozvoje vodovodů a kanalizací Ústeckého kraje byl **Plán rozvoje vodovodů a kanalizací Ústeckého kraje, který vypracovaly Severočeské vodovody a kanalizace v roce 2004.**

Aktualizace proběhla standardním způsobem, to znamená, že byly rozeslány dotazníky všem městským a obecním úřadům a byly aktualizovány informace od provozovatelů vodovodů a kanalizací v regionu.

Při zpracování Aktualizace plánu rozvoje vodovodů a kanalizací byl respektován dokument „**Revize funkčnosti propojení a zajištění potenciálních možností nových propojení vodárenských soustav v období sucha (PRVKÚ ČR – SUCHO)**“ zpracovaný v letech 2017–2020 včetně posouzení SEA.

Seznam podkladů použitých pro vypracování aktualizace Plánu rozvoje vodovodů a kanalizace Ústeckého kraje je uveden ve zprávě A.2. a v jednotlivých kartách obcí.

**Aktualizace Plánu rozvoje vodovodů a kanalizací Ústeckého kraje byla zpracována v letech 2019–2021. Pro zpracování podkladů byly proto stanoveny tyto podmínky:**

- aktualizace vychází z ucelených podkladů roku 2018 – podklady o spotřebě pitné vody, produkce odpadních vod a údaje o počtu obyvatel v jednotlivých obcích a jejich částech,
- zlomovým rokem mezi stávajícím a návrhovým stavem je rok 2020, to znamená že investice uváděné do provozu po roce 2020 jsou uváděny jako nové – navrhované,
- cílovým rokem řešení je rok 2030. Řešení vodovodů a kanalizací po roce 2030 jsou v kartách zmíněny, nejsou zpravidla podrobně rozepisovány a nejsou zahrnuty do odhadu investičních nákladů,
- investiční náklady na výstavbu vodovodů a kanalizací jsou stanoveny na základě Metodického pokynu pro orientační ukazatele výpočtu pořizovací (aktualizované) ceny objektů do Vybraných údajů majetkové evidence vodovodů a kanalizací, pro Plány rozvoje vodovodů a kanalizací a pro Plány financování obnovy vodovodů a kanalizací, MZe ČR z roku 2019, čj. 14000/2020-15132.

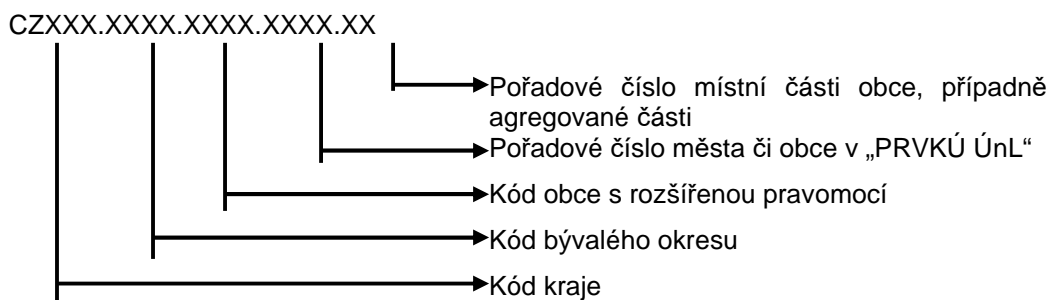


## 4 SEZNAM OBCÍ KRAJE

Seznam měst, obcí a jejich částí byl sestaven již v roce 2004 na základě podkladů Českého statistického úřadu (Lexikon obcí) a v rámci „aktualizace“ byl doplněn změny v období mezi roky 2004–2020. Seznam obsahuje základní strukturu členění Ústeckého kraje na obce s rozšířenou pravomocí, na města a obce spadající do působnosti obcí s rozšířenou pravomocí a na jejich místní části.

Pro potřeby zpracování Plánu rozvoje vodovodů a kanalizací Ústeckého kraje byl seznam obcí upraven tak, aby odpovídal podmínkám pro řešení území z hlediska infrastruktury vodovodů a kanalizací. Území měst, případně i některých obcí, jsou řešena jako celek, to znamená, že byly sloučeny místní části tvořící z hlediska řešení vodovodu a kanalizace jeden celek (aglomeraci).

Takto vytvořeným celkům byl přiřazen kód PRVKUK používaný v celém dokumentu. Struktura kódu je tvořena těmito informacemi:



V tabulce č.1 je uveden seznam měst, obcí a jejich administrativních částí po provedené úpravě.

**Seznam měst a obcí  
Tabulka č.1**

ORP	Obec	Místní část	Kód PRVKUK
Bílina	Bílina	Bílina	CZ042.3509.4201.0001.01
	Bílina	Chudeřice	CZ042.3509.4201.0001.02
	Hostomice	Hostomice	CZ042.3509.4201.0002.01
	Hrobčice	Hrobčice	CZ042.3509.4201.0003.01
	Hrobčice	Červený Újezd	CZ042.3509.4201.0003.02
	Hrobčice	Chouč	CZ042.3509.4201.0003.03
	Hrobčice	Kučlín	CZ042.3509.4201.0003.04
	Hrobčice	Mirošovice	CZ042.3509.4201.0003.05
	Hrobčice	Mrzlice	CZ042.3509.4201.0003.06
	Hrobčice	Mukov	CZ042.3509.4201.0003.07
	Hrobčice	Razice	CZ042.3509.4201.0003.08

ORP	Obec	Místní část	Kód PRVKUK
	Hrobčice	Tvrdín	CZ042.3509.4201.0003.09
	Ledvice	Ledvice	CZ042.3509.4201.0004.01
	Lukov	Lukov	CZ042.3509.4201.0005.01
	Lukov	Štěpánov	CZ042.3509.4201.0005.02
	Měrunice	Měrunice	CZ042.3509.4201.0006.01
	Měrunice	Žichov	CZ042.3509.4201.0006.02
	Ohníč	Ohníč	CZ042.3509.4201.0007.01
	Ohníč	Dolánky	CZ042.3509.4201.0007.02
	Ohníč	Křemýž	CZ042.3509.4201.0007.03
	Ohníč	Němečky	CZ042.3509.4201.0007.04
	Ohníč	Přivočiky	CZ042.3509.4201.0007.05
	Světec	Světec	CZ042.3509.4201.0008.01
	Světec	Chotějovice	CZ042.3509.4201.0008.02
	Světec	Štrbice	CZ042.3509.4201.0008.03
	Světec	Úpoř	CZ042.3509.4201.0008.04
Děčín	Arnoltice	Arnoltice	CZ042.3502.4202.0009.01
	Benešov nad Ploučnicí	Benešov nad Ploučnicí	CZ042.3502.4202.0010.01
	Benešov nad Ploučnicí	Ovesná	CZ042.3502.4202.0010.02
	Bynovec	Bynovec	CZ042.3502.4202.0011.01
	Česká Kamenice	Česká Kamenice	CZ042.3502.4202.0012.01
	Česká Kamenice	Dolní Kamenice	CZ042.3502.4202.0012.02
	Česká Kamenice	Filipov	CZ042.3502.4202.0012.03
	Česká Kamenice	Horní Kamenice	CZ042.3502.4202.0012.04
	Česká Kamenice	Huníkov	CZ042.3502.4202.0012.05
	Česká Kamenice	Kamenická Nová Víska	CZ042.3502.4202.0012.06
	Česká Kamenice	Kerhartice	CZ042.3502.4202.0012.07
	Česká Kamenice	Líska	CZ042.3502.4202.0012.08
	Česká Kamenice	Pekelský Důl	CZ042.3502.4202.0012.09
	Česká Kamenice	Víska pod Lesy	CZ042.3502.4202.0012.10
	Děčín	Děčín I-Děčín	CZ042.3502.4202.0013.01
	Děčín	Děčín XIII-Loubí	CZ042.3502.4202.0013.13
	Děčín	Děčín XIV-Dolní Žleb	CZ042.3502.4202.0013.14
	Děčín	Děčín XVIII-Maxičky	CZ042.3502.4202.0013.18
	Děčín	Děčín XXVI-Bechlejovice	CZ042.3502.4202.0013.26
	Děčín	Děčín XXVII-Březiny	CZ042.3502.4202.0013.27
	Děčín	Děčín XXVIII-Folknáře	CZ042.3502.4202.0013.28
	Děčín	Děčín XXX-Velká Veleň	CZ042.3502.4202.0013.29
Děčín	Děčín XXXV-Lesná	CZ042.3502.4202.0013.34	
Děčín	Děčín XXXIV-Chlum	CZ042.3502.4202.0013.35	

ORP	Obec	Místní část	Kód PRVKUK
	Dobkovice	Dobkovice	CZ042.3502.4202.0014.01
	Dobkovice	Poustka	CZ042.3502.4202.0014.02
	Dobrná	Dobrná	CZ042.3502.4202.0015.01
	Dobrná	Brložec	CZ042.3502.4202.0015.02
	Dolní Habartice	Dolní Habartice	CZ042.3502.4202.0016.01
	Františkov nad Ploučnicí	Františkov nad Ploučnicí	CZ042.3502.4202.0017.01
	Františkov nad Ploučnicí	Mlatce	CZ042.3502.4202.0017.02
	Heřmanov	Heřmanov	CZ042.3502.4202.0018.01
	Heřmanov	Blankartice	CZ042.3502.4202.0018.02
	Heřmanov	Fojtovice	CZ042.3502.4202.0018.03
	Horní Habartice	Horní Habartice	CZ042.3502.4202.0019.01
	Hřensko	Hřensko	CZ042.3502.4202.0020.01
	Hřensko	Mezná	CZ042.3502.4202.0020.02
	Huntířov	Huntířov	CZ042.3502.4202.0021.01
	Huntířov	Františkův Vrch	CZ042.3502.4202.0021.02
	Huntířov	Nová Oleška	CZ042.3502.4202.0021.03
	Huntířov	Stará Oleška	CZ042.3502.4202.0021.04
	Janov	Janov	CZ042.3502.4202.0022.01
	Janská	Janská	CZ042.3502.4202.0023.01
	Jetřichovice	Jetřichovice	CZ042.3502.4202.0024.01
	Jetřichovice	Rynartice	CZ042.3502.4202.0024.02
	Jetřichovice	Všemily	CZ042.3502.4202.0024.03
	Jetřichovice	Vysoká Lípa	CZ042.3502.4202.0024.04
	Jílové	Jílové	CZ042.3502.4202.0025.01
	Jílové	Kamenec	CZ042.3502.4202.0025.02
	Jílové	Kamenná	CZ042.3502.4202.0025.03
	Jílové	Martiněves	CZ042.3502.4202.0025.04
	Jílové	Modrá	CZ042.3502.4202.0025.05
	Jílové	Sněžník	CZ042.3502.4202.0025.06
	Kámen	Kámen	CZ042.3502.4202.0026.01
	Kunratice	Kunratice	CZ042.3502.4202.0027.01
	Kunratice	Lipnice	CZ042.3502.4202.0027.02
	Kunratice	Studený	CZ042.3502.4202.0027.03
	Kytlice	Kytlice	CZ042.3502.4202.0028.01
	Kytlice	Dolní Falknov	CZ042.3502.4202.0028.02
	Kytlice	Falknov	CZ042.3502.4202.0028.03
	Kytlice	Hillův Mlýn	CZ042.3502.4202.0028.04
	Labská Stráň	Labská Stráň	CZ042.3502.4202.0029.01
	Ludvíkovice	Ludvíkovice	CZ042.3502.4202.0030.01

ORP	Obec	Místní část	Kód PRVKUK
	Malá Veleň	Malá Veleň	CZ042.3502.4202.0031.01
	Malá Veleň	Jedlka	CZ042.3502.4202.0031.02
	Malá Veleň	Soutěsky	CZ042.3502.4202.0031.03
	Mašovice	Mašovice	CZ042.3502.4202.0032.01
	Mašovice	Borek	CZ042.3502.4202.0032.02
	Mašovice	Hliněná	CZ042.3502.4202.0032.03
	Mašovice	Choratice	CZ042.3502.4202.0032.04
	Mašovice	Javory	CZ042.3502.4202.0032.05
	Mašovice	Nová Bohyně	CZ042.3502.4202.0032.06
	Markvartice	Markvartice	CZ042.3502.4202.0033.01
	Merboltice	Merboltice	CZ042.3502.4202.0034.01
	Růžová	Růžová	CZ042.3502.4202.0035.01
	Srbská Kamenice	Srbská Kamenice	CZ042.3502.4202.0036.01
	Starý Šachov	Starý Šachov	CZ042.3502.4202.0037.01
	Starý Šachov	Malý Šachov	CZ042.3502.4202.0037.02
	Těchlovice	Těchlovice	CZ042.3502.4202.0038.01
	Valkeřice	Valkeřice	CZ042.3502.4202.0039.01
	Velká Bukovina	Velká Bukovina	CZ042.3502.4202.0040.01
	Velká Bukovina	Karlovka	CZ042.3502.4202.0040.02
	Velká Bukovina	Malá Bukovina	CZ042.3502.4202.0040.03
	Verneřice	Verneřice	CZ042.3502.4202.0041.01
	Verneřice	Čáslav	CZ042.3502.4202.0041.02
	Verneřice	Loučky	CZ042.3502.4202.0041.03
	Verneřice	Příbram	CZ042.3502.4202.0041.04
	Verneřice	Rychnov	CZ042.3502.4202.0041.05
	Veselé	Veselé	CZ042.3502.4202.0042.01
Chomutov	Bílence	Bílence	CZ042.3503.4203.0043.01
	Bílence	Škrle	CZ042.3503.4203.0043.02
	Bílence	Voděrady	CZ042.3503.4203.0043.03
	Blatno	Blatno	CZ042.3503.4203.0044.01
	Blatno	Bečov	CZ042.3503.4203.0044.02
	Blatno	Hrádečná	CZ042.3503.4203.0044.03
	Blatno	Květnov	CZ042.3503.4203.0044.04
	Blatno	Mezihoří	CZ042.3503.4203.0044.05
	Blatno	Radenov	CZ042.3503.4203.0044.06
	Blatno	Šerchov	CZ042.3503.4203.0044.07
	Blatno	Zákoutí	CZ042.3503.4203.0044.08
	Boleboř	Boleboř	CZ042.3503.4203.0045.01
	Boleboř	Orasín	CZ042.3503.4203.0045.02

ORP	Obec	Místní část	Kód PRVKUK
	Boleboř	Svahová	CZ042.3503.4203.0045.03
	Březno	Březno	CZ042.3503.4203.0046.01
	Březno	Denětice	CZ042.3503.4203.0046.02
	Březno	Holetice	CZ042.3503.4203.0046.03
	Březno	Kopeček	CZ042.3503.4203.0046.04
	Březno	Nechranice	CZ042.3503.4203.0046.05
	Březno	Stranná	CZ042.3503.4203.0046.06
	Březno	Střezov	CZ042.3503.4203.0046.07
	Březno	Vičice	CZ042.3503.4203.0046.08
	Černovice	Černovice	CZ042.3503.4203.0047.01
	Droužkovice	Droužkovice	CZ042.3503.4203.0048.01
	Hora Svatého Šebestiána	Hora Svatého Šebestiána	CZ042.3503.4203.0049.01
	Hora Svatého Šebestiána	Nová Ves	CZ042.3503.4203.0049.02
	Hrušovany	Hrušovany	CZ042.3503.4203.0050.01
	Hrušovany	Lažany	CZ042.3503.4203.0050.02
	Chomutov	Chomutov	CZ042.3503.4203.0051.01
	Jirkov	Jirkov	CZ042.3503.4203.0052.01
	Jirkov	Březanec	CZ042.3503.4203.0052.02
	Jirkov	Červený Hrádek	CZ042.3503.4203.0052.03
	Jirkov	Jindřišská	CZ042.3503.4203.0052.04
	Kalek	Kalek	CZ042.3503.4203.0053.01
	Kalek	Jindřichova Ves	CZ042.3503.4203.0053.02
	Kalek	Načetín	CZ042.3503.4203.0053.03
	Křimov	Křimov	CZ042.3503.4203.0054.01
	Křimov	Celná	CZ042.3503.4203.0054.02
	Křimov	Domina	CZ042.3503.4203.0054.03
	Křimov	Krásná Lípa	CZ042.3503.4203.0054.04
	Křimov	Menhartice	CZ042.3503.4203.0054.05
	Křimov	Nebovazy	CZ042.3503.4203.0054.06
	Křimov	Stráž	CZ042.3503.4203.0054.07
	Křimov	Strážky	CZ042.3503.4203.0054.08
	Křimov	Suchdol	CZ042.3503.4203.0054.09
	Málkov	Málkov	CZ042.3503.4203.0055.01
	Málkov	Lideň	CZ042.3503.4203.0055.02
	Málkov	Vysoká	CZ042.3503.4203.0055.03
	Málkov	Zelená	CZ042.3503.4203.0055.04
	Místo	Místo	CZ042.3503.4203.0056.01
	Místo	Blahuňov	CZ042.3503.4203.0056.02
	Místo	Vysoká Jedle	CZ042.3503.4203.0056.03

ORP	Obec	Místní část	Kód PRVKUK
	Nezabylice	Nezabylice	CZ042.3503.4203.0057.01
	Nezabylice	Hořenec	CZ042.3503.4203.0057.02
	Otvice	Otvice	CZ042.3503.4203.0058.01
	Pesvice	Pesvice	CZ042.3503.4203.0059.01
	Spořice	Spořice	CZ042.3503.4203.0060.01
	Strupčice	Strupčice	CZ042.3503.4203.0061.01
	Strupčice	Hošnice	CZ042.3503.4203.0061.02
	Strupčice	Okořín	CZ042.3503.4203.0061.03
	Strupčice	Sušany	CZ042.3503.4203.0061.04
	Údlice	Údlice	CZ042.3503.4203.0062.01
	Údlice	Přečaply	CZ042.3503.4203.0062.02
	Vrskmaň	Vrskmaň	CZ042.3503.4203.0063.01
	Vrskmaň	Zaječice	CZ042.3503.4203.0063.02
	Všehrady	Všehrady	CZ042.3503.4203.0064.01
	Všestudy	Všestudy	CZ042.3503.4203.0065.01
	Výsluní	Výsluní	CZ042.3503.4203.0066.01
	Výsluní	Kýšovice	CZ042.3503.4203.0066.02
	Výsluní	Sobětice	CZ042.3503.4203.0066.03
	Výsluní	Třebíška	CZ042.3503.4203.0066.04
	Výsluní	Úbočí	CZ042.3503.4203.0066.05
Výsluní	Volyně	CZ042.3503.4203.0066.06	
Vysoká Pec	Vysoká Pec	CZ042.3503.4203.0067.01	
Vysoká Pec	Drmaly	CZ042.3503.4203.0067.02	
Vysoká Pec	Pyšná	CZ042.3503.4203.0067.03	
Kadaň	Domašín	Domašín	CZ042.3503.4204.0068.01
	Domašín	Louchov	CZ042.3503.4204.0068.02
	Domašín	Nová Víska	CZ042.3503.4204.0068.03
	Domašín	Petlery	CZ042.3503.4204.0068.04
	Chbany	Chbany	CZ042.3503.4204.0069.01
	Chbany	Hořenice	CZ042.3503.4204.0069.02
	Chbany	Malé Krhovice	CZ042.3503.4204.0069.03
	Chbany	Poláky	CZ042.3503.4204.0069.04
	Chbany	Přeskaky	CZ042.3503.4204.0069.05
	Chbany	Roztyly	CZ042.3503.4204.0069.06
	Chbany	Soběsuky	CZ042.3503.4204.0069.07
	Chbany	Vadkovice	CZ042.3503.4204.0069.08
	Chbany	Vikletice	CZ042.3503.4204.0069.09
	Kadaň	Kadaň	CZ042.3503.4204.0070.01
	Kadaň	Brodce	CZ042.3503.4204.0070.02

ORP	Obec	Místní část	Kód PRVKUK
	Kadaň	Kadaňská Jeseň	CZ042.3503.4204.0070.03
	Kadaň	Meziříčí	CZ042.3503.4204.0070.04
	Kadaň	Nová Víška	CZ042.3503.4204.0070.05
	Kadaň	Pokutice	CZ042.3503.4204.0070.06
	Kadaň	Pruněřov	CZ042.3503.4204.0070.07
	Kadaň	Tušimice	CZ042.3503.4204.0070.08
	Kadaň	Úhošťany	CZ042.3503.4204.0070.09
	Kadaň	Zásada u Rašovic	CZ042.3503.4204.0070.10
	Kláštorec nad Ohří	Kláštorec nad Ohří	CZ042.3503.4204.0071.01
	Kláštorec nad Ohří	Ciboušov	CZ042.3503.4204.0071.02
	Kláštorec nad Ohří	Hradiště	CZ042.3503.4204.0071.03
	Kláštorec nad Ohří	Kláštorecká Jeseň	CZ042.3503.4204.0071.04
	Kláštorec nad Ohří	Lestkov	CZ042.3503.4204.0071.05
	Kláštorec nad Ohří	Mikulovice	CZ042.3503.4204.0071.06
	Kláštorec nad Ohří	Rašovice	CZ042.3503.4204.0071.08
	Kláštorec nad Ohří	Suchý Důl	CZ042.3503.4204.0071.09
	Kláštorec nad Ohří	Šumná	CZ042.3503.4204.0071.10
	Kláštorec nad Ohří	Útočiště	CZ042.3503.4204.0071.11
	Kláštorec nad Ohří	Verněřov	CZ042.3503.4204.0071.12
	Kovářská	Kovářská	CZ042.3503.4204.0072.01
	Kryštofovy Hamry	Kryštofovy Hamry	CZ042.3503.4204.0073.01
	Kryštofovy Hamry	Černý Potok	CZ042.3503.4204.0073.02
	Kryštofovy Hamry	Mezilesí	CZ042.3503.4204.0073.03
	Kryštofovy Hamry	Rusová	CZ042.3503.4204.0073.04
	Libědice	Libědice	CZ042.3503.4204.0074.01
	Libědice	Čejkovice	CZ042.3503.4204.0074.02
	Loučná	Loučná	CZ042.3503.4204.0075.01
	Loučná	Háj	CZ042.3503.4204.0075.02
	Mašťov	Mašťov	CZ042.3503.4204.0076.01
	Mašťov	Dobřeneč	CZ042.3503.4204.0076.02
	Mašťov	Konice	CZ042.3503.4204.0076.03
	Měděnec	Měděnec	CZ042.3503.4204.0077.01
	Měděnec	Horní Halže	CZ042.3503.4204.0077.03
	Měděnec	Kamenné	CZ042.3503.4204.0077.04
	Měděnec	Kotlina	CZ042.3503.4204.0077.05
	Měděnec	Mýtinka	CZ042.3503.4204.0077.06
	Okounov	Okounov	CZ042.3503.4204.0078.01
	Okounov	Kotvina	CZ042.3503.4204.0078.02
	Okounov	Krupice	CZ042.3503.4204.0078.03

ORP	Obec	Místní část	Kód PRVKUK
	Okounov	Oslovice	CZ042.3503.4204.0078.04
	Perštejn	Perštejn	CZ042.3503.4204.0079.01
	Perštejn	Černýš	CZ042.3503.4204.0079.02
	Perštejn	Lužný	CZ042.3503.4204.0079.03
	Perštejn	Ondřejov	CZ042.3503.4204.0079.04
	Perštejn	Rájov	CZ042.3503.4204.0079.05
	Perštejn	Údolíčko	CZ042.3503.4204.0079.06
	Perštejn	Vykmanov	CZ042.3503.4204.0079.07
	Pětipsy	Pětipsy	CZ042.3503.4204.0080.01
	Pětipsy	Vidolice	CZ042.3503.4204.0080.02
	Račetice	Račetice	CZ042.3503.4204.0081.01
	Radonice	Radonice	CZ042.3503.4204.0082.01
	Radonice	Háj	CZ042.3503.4204.0082.02
	Radonice	Kadaňský Rohozec	CZ042.3503.4204.0082.03
	Radonice	Kojetín	CZ042.3503.4204.0082.04
	Radonice	Miřetice u Vintířova	CZ042.3503.4204.0082.05
	Radonice	Radechov	CZ042.3503.4204.0082.06
	Radonice	Sedlec u Radonic	CZ042.3503.4204.0082.07
	Radonice	Vintířov	CZ042.3503.4204.0082.08
	Radonice	Vlkaň	CZ042.3503.4204.0082.09
	Radonice	Vojnín	CZ042.3503.4204.0082.10
	Radonice	Ždov	CZ042.3503.4204.0082.11
	Radonice	Obrovice	CZ042.3503.4204.0082.12
	Rokle	Rokle	CZ042.3503.4204.0083.01
	Rokle	Hradec	CZ042.3503.4204.0083.02
	Rokle	Krásný Dvoreček	CZ042.3503.4204.0083.03
	Rokle	Nová Víska u Rokle	CZ042.3503.4204.0083.04
	Rokle	Želina	CZ042.3503.4204.0083.05
	Vejprty	Vejprty	CZ042.3503.4204.0084.01
	Vejprty	České Hamry	CZ042.3503.4204.0084.02
	Vejprty	Výsada	CZ042.3503.4204.0084.03
	Veliká Ves	Veliká Ves	CZ042.3503.4204.0085.01
	Veliká Ves	Nové Třebčice	CZ042.3503.4204.0085.02
	Veliká Ves	Podlesice	CZ042.3503.4204.0085.03
	Veliká Ves	Široké Třebčice	CZ042.3503.4204.0085.04
	Veliká Ves	Vitčice	CZ042.3503.4204.0085.05
	Vilémov	Vilémov	CZ042.3503.4204.0086.01
	Vilémov	Blov	CZ042.3503.4204.0086.02
	Vilémov	Vinaře	CZ042.3503.4204.0086.03



ORP	Obec	Místní část	Kód PRVKUK
	Vilémov	Zahořany	CZ042.3503.4204.0086.04
Litoměřice	Bohušovice nad Ohří	Bohušovice nad Ohří	CZ042.3506.4205.0087.01
	Bohušovice nad Ohří	Hrdly	CZ042.3506.4205.0087.02
	Brňany	Brňany	CZ042.3506.4205.0088.01
	Brozany nad Ohří	Brozany nad Ohří	CZ042.3506.4205.0089.01
	Brozany nad Ohří	Hostěnice	CZ042.3506.4205.0089.02
	Býčkovice	Býčkovice	CZ042.3506.4205.0090.01
	Býčkovice	Velký Újezd	CZ042.3506.4205.0090.02
	Dolánky nad Ohří	Dolánky nad Ohří	CZ042.3506.4205.0091.01
	Drahobuz	Drahobuz	CZ042.3506.4205.0092.01
	Drahobuz	Břehoryje	CZ042.3506.4205.0092.02
	Drahobuz	Strážiště	CZ042.3506.4205.0092.03
	Hlinná	Hlinná	CZ042.3506.4205.0093.01
	Hlinná	Kundratice	CZ042.3506.4205.0093.02
	Hlinná	Lbín	CZ042.3506.4205.0093.03
	Hlinná	Tlučeň	CZ042.3506.4205.0093.04
	Horní Řepčice	Horní Řepčice	CZ042.3506.4205.0094.01
	Hoštka	Hoštka	CZ042.3506.4205.0095.01
	Hoštka	Kochovice	CZ042.3506.4205.0095.02
	Hoštka	Malešov	CZ042.3506.4205.0095.03
	Hoštka	Velešice	CZ042.3506.4205.0095.04
	Chotíněves	Chotíněves	CZ042.3506.4205.0096.01
	Chotíněves	Jištěrpy	CZ042.3506.4205.0096.02
	Chudoslavice	Chudoslavice	CZ042.3506.4205.0097.01
	Chudoslavice	Myštice	CZ042.3506.4205.0097.02
	Kamýk	Kamýk	CZ042.3506.4205.0098.01
	Křešice	Křešice	CZ042.3506.4205.0099.01
	Křešice	Nučnice	CZ042.3506.4205.0099.02
	Křešice	Sedlec	CZ042.3506.4205.0099.03
	Křešice	Třeboutice	CZ042.3506.4205.0099.04
	Křešice	Zahořany	CZ042.3506.4205.0099.05
	Levín	Levín	CZ042.3506.4205.0100.01
	Liběšice	Liběšice	CZ042.3506.4205.0101.01
	Liběšice	Dolní Chobolice	CZ042.3506.4205.0101.02
Liběšice	Dolní Nezly	CZ042.3506.4205.0101.03	
Liběšice	Horní Chobolice	CZ042.3506.4205.0101.04	
Liběšice	Horní Nezly	CZ042.3506.4205.0101.05	
Liběšice	Mladé	CZ042.3506.4205.0101.06	
Liběšice	Soběnice	CZ042.3506.4205.0101.07	

ORP	Obec	Místní část	Kód PRVKUK
	Liběšice	Srdov	CZ042.3506.4205.0101.08
	Liběšice	Trnoblany	CZ042.3506.4205.0101.09
	Liběšice	Zimov	CZ042.3506.4205.0101.10
	Liběšice	Jeleč	CZ042.3506.4205.0101.11
	Liběšice	Dolní Řepčice	CZ042.3506.4205.0101.12
	Liběšice	Klokoč	CZ042.3506.4205.0101.13
	Liběšice	Lhotsko	CZ042.3506.4205.0101.14
	Liběšice	Nová Vesnička	CZ042.3506.4205.0101.15
	Libochovany	Libochovany	CZ042.3506.4205.0102.01
	Libochovany	Řepnice	CZ042.3506.4205.0102.02
	Litoměřice	Litoměřice-Město	CZ042.3506.4205.0103.01
	Lovečkovice	Lovečkovice	CZ042.3506.4205.0104.01
	Lovečkovice	Dolní Šebířov	CZ042.3506.4205.0104.02
	Lovečkovice	Knínice	CZ042.3506.4205.0104.03
	Lovečkovice	Levínské Petrovice	CZ042.3506.4205.0104.04
	Lovečkovice	Mukařov	CZ042.3506.4205.0104.05
	Lovečkovice	Náčkovice	CZ042.3506.4205.0104.06
	Lovečkovice	Touchožiny	CZ042.3506.4205.0104.07
	Lovečkovice	Hlupice	CZ042.3506.4205.0104.08
	Malíč	Malíč	CZ042.3506.4205.0105.01
	Michalovice	Michalovice	CZ042.3506.4205.0106.01
	Miřejovice	Miřejovice	CZ042.3506.4205.0107.01
	Mlékojedy	Mlékojedy	CZ042.3506.4205.0108.01
	Oleško	Oleško	CZ042.3506.4205.0109.01
	Píšťany	Píšťany	CZ042.3506.4205.0110.01
	Ploskovice	Ploskovice	CZ042.3506.4205.0111.01
	Ploskovice	Maškovice	CZ042.3506.4205.0111.02
	Ploskovice	Těchobuzice	CZ042.3506.4205.0111.03
	Ploskovice	Vinné	CZ042.3506.4205.0111.04
	Ploskovice	Starý Mlýnec	CZ042.3506.4205.0111.05
	Polepy	Polepy	CZ042.3506.4205.0112.01
	Polepy	Encovany	CZ042.3506.4205.0112.02
	Polepy	Hrušovany	CZ042.3506.4205.0112.03
	Polepy	Libínky	CZ042.3506.4205.0112.04
	Polepy	Okna	CZ042.3506.4205.0112.05
	Polepy	Třebutičky	CZ042.3506.4205.0112.06
	Račice	Račice	CZ042.3506.4205.0113.01
	Rochov	Rochov	CZ042.3506.4205.0114.01
	Snědovice	Snědovice	CZ042.3506.4205.0115.01

ORP	Obec	Místní část	Kód PRVKUK
	Snědovice	Bylochov	CZ042.3506.4205.0115.02
	Snědovice	Křešov	CZ042.3506.4205.0115.03
	Snědovice	Mošnice	CZ042.3506.4205.0115.04
	Snědovice	Strachaly	CZ042.3506.4205.0115.05
	Snědovice	Střížovice	CZ042.3506.4205.0115.06
	Snědovice	Sukorady	CZ042.3506.4205.0115.07
	Snědovice	Velký Hubenov	CZ042.3506.4205.0115.08
	Staňkovice	Staňkovice	CZ042.3506.4205.0116.01
	Štětí	Štětí	CZ042.3506.4205.0117.01
	Štětí	Brocno	CZ042.3506.4205.0117.02
	Štětí	Čakovice	CZ042.3506.4205.0117.03
	Štětí	Hněvice	CZ042.3506.4205.0117.04
	Štětí	Chcebuz	CZ042.3506.4205.0117.05
	Štětí	Počeplice	CZ042.3506.4205.0117.06
	Štětí	Radouň	CZ042.3506.4205.0117.07
	Štětí	Stračí	CZ042.3506.4205.0117.08
	Štětí	Újezd	CZ042.3506.4205.0117.09
	Štětí	Veselí	CZ042.3506.4205.0117.10
	Terezín	Terezín	CZ042.3506.4205.0118.01
	Terezín	České Kopisty	CZ042.3506.4205.0118.02
	Terezín	Nové Kopisty	CZ042.3506.4205.0118.03
	Terezín	Počaply	CZ042.3506.4205.0118.04
	Travčice	Travčice	CZ042.3506.4205.0119.01
	Travčice	Nučničky	CZ042.3506.4205.0119.02
	Trnovany	Trnovany	CZ042.3506.4205.0120.01
	Třebušín	Třebušín	CZ042.3506.4205.0121.01
	Třebušín	Dolní Týnec	CZ042.3506.4205.0121.02
	Třebušín	Horní Týnec	CZ042.3506.4205.0121.03
	Třebušín	Kotelice	CZ042.3506.4205.0121.04
	Třebušín	Řepčice	CZ042.3506.4205.0121.05
	Ústěk	Bílý Kostelec	CZ042.3506.4205.0122.01
	Ústěk	Brusov	CZ042.3506.4205.0122.02
	Ústěk	Dolní Vysoké	CZ042.3506.4205.0122.03
	Ústěk	Držovice	CZ042.3506.4205.0122.04
	Ústěk	Dubičná	CZ042.3506.4205.0122.05
	Ústěk	Habriana	CZ042.3506.4205.0122.06
	Ústěk	Julčín	CZ042.3506.4205.0122.07
	Ústěk	Kalovice	CZ042.3506.4205.0122.08
	Ústěk	Konojedy	CZ042.3506.4205.0122.09

ORP	Obec	Místní část	Kód PRVKUK
	Úštěk	Lhota	CZ042.3506.4205.0122.10
	Úštěk	Ličnice	CZ042.3506.4205.0122.11
	Úštěk	Lukov	CZ042.3506.4205.0122.12
	Úštěk	Ostré	CZ042.3506.4205.0122.13
	Úštěk	Rašovice	CZ042.3506.4205.0122.14
	Úštěk	Robeč	CZ042.3506.4205.0122.15
	Úštěk	Rochov	CZ042.3506.4205.0122.16
	Úštěk	Starý Týn	CZ042.3506.4205.0122.17
	Úštěk	Tetčiněves	CZ042.3506.4205.0122.18
	Úštěk	Třebín	CZ042.3506.4205.0122.19
	Úštěk	Úštěk-Vnitřní Město	CZ042.3506.4205.0122.20
	Úštěk	Vědlice	CZ042.3506.4205.0122.23
	Úštěk	Zelený	CZ042.3506.4205.0122.24
	Velké Žernoseky	Velké Žernoseky	CZ042.3506.4205.0123.01
	Vrutice	Vrutice	CZ042.3506.4205.0124.01
	Žalhostice	Žalhostice	CZ042.3506.4205.0125.01
	Žitenice	Žitenice	CZ042.3506.4205.0126.01
	Žitenice	Pohořany	CZ042.3506.4205.0126.02
	Žitenice	Skalice	CZ042.3506.4205.0126.03
Litvínov	Brandov	Brandov	CZ042.3508.4206.0127.01
	Český Jiřetín	Český Jiřetín	CZ042.3508.4206.0128.01
	Český Jiřetín	Fláje	CZ042.3508.4206.0128.02
	Hora Svaté Kateřiny	Hora Svaté Kateřiny	CZ042.3508.4206.0129.01
	Hora Svaté Kateřiny	Malý Háj	CZ042.3508.4206.0129.02
	Hora Svaté Kateřiny	Rudolice v Horách	CZ042.3508.4206.0129.03
	Horní Jiřetín	Horní Jiřetín	CZ042.3508.4206.0130.01
	Horní Jiřetín	Černice	CZ042.3508.4206.0130.02
	Horní Jiřetín	Dolní Jiřetín	CZ042.3508.4206.0130.03
	Horní Jiřetín	Jezeří	CZ042.3508.4206.0130.04
	Klíny	Klíny	CZ042.3508.4206.0131.01
	Klíny	Rašov	CZ042.3508.4206.0131.02
	Klíny	Sedlo	CZ042.3508.4206.0131.03
	Litvínov	Dolní Litvínov	CZ042.3508.4206.0132.01
	Litvínov	Hamr	CZ042.3508.4206.0132.02
	Litvínov	Horní Litvínov	CZ042.3508.4206.0132.03
	Litvínov	Horní Ves	CZ042.3508.4206.0132.04
	Litvínov	Janov	CZ042.3508.4206.0132.06
	Litvínov	Křížatky	CZ042.3508.4206.0132.07
Litvínov	Lounice	CZ042.3508.4206.0132.08	

ORP	Obec	Místní část	Kód PRVKUK
	Litvínov	Písečná	CZ042.3508.4206.0132.09
	Litvínov	Růžodol	CZ042.3508.4206.0132.10
	Litvínov	Šumná	CZ042.3508.4206.0132.11
	Litvínov	Záluží	CZ042.3508.4206.0132.12
	Lom	Lom	CZ042.3508.4206.0133.01
	Lom	Loučná	CZ042.3508.4206.0133.02
	Louka u Litvínova	Louka u Litvínova	CZ042.3508.4206.0134.01
	Mariánské Radčice	Mariánské Radčice	CZ042.3508.4206.0135.01
	Meziboří	Meziboří	CZ042.3508.4206.0136.01
	Nová Ves v Horách	Nová Ves v Horách	CZ042.3508.4206.0137.01
	Nová Ves v Horách	Lesná	CZ042.3508.4206.0137.02
	Nová Ves v Horách	Mikulovice	CZ042.3508.4206.0137.03
	Nová Ves v Horách	Mníšek	CZ042.3508.4206.0137.04
	Louny	Blšany u Loun	Blšany u Loun
Brodec		Brodec	CZ042.3507.4207.0139.01
Břvany		Břvany	CZ042.3507.4207.0140.01
Cítoliby		Cítoliby	CZ042.3507.4207.0141.01
Černčice		Černčice	CZ042.3507.4207.0142.01
Dobroměřice		Dobroměřice	CZ042.3507.4207.0143.01
Domoušice		Domoušice	CZ042.3507.4207.0144.01
Domoušice		Solopysky	CZ042.3507.4207.0144.02
Hříškov		Hříškov	CZ042.3507.4207.0145.01
Hříškov		Bedřichovice	CZ042.3507.4207.0145.02
Hříškov		Hvíždalka	CZ042.3507.4207.0145.03
Hřivice		Hřivice	CZ042.3507.4207.0146.01
Hřivice		Markvarec	CZ042.3507.4207.0146.02
Hřivice		Touchovice	CZ042.3507.4207.0146.03
Chlumčany		Chlumčany	CZ042.3507.4207.0147.01
Chlumčany		Vlčí	CZ042.3507.4207.0147.02
Chožov		Chožov	CZ042.3507.4207.0148.01
Chožov		Mnichovský Týnec	CZ042.3507.4207.0148.02
Chožov		Třtěno	CZ042.3507.4207.0148.03
Chraberce		Chraberce	CZ042.3507.4207.0149.01
Jimlín		Jimlín	CZ042.3507.4207.0150.01
Jimlín		Zeměchy	CZ042.3507.4207.0150.02
Koštice		Koštice	CZ042.3507.4207.0151.01
Koštice		Vojnice	CZ042.3507.4207.0151.02
Koštice		Vojničky	CZ042.3507.4207.0151.03
Koštice		Želevice	CZ042.3507.4207.0151.04

ORP	Obec	Místní část	Kód PRVKUK
	Kozly	Kozly	CZ042.3507.4207.0152.01
	Lenešice	Lenešice	CZ042.3507.4207.0153.01
	Libčeves	Libčeves	CZ042.3507.4207.0154.01
	Libčeves	Hnojnice	CZ042.3507.4207.0154.02
	Libčeves	Hořenec	CZ042.3507.4207.0154.03
	Libčeves	Charvatce	CZ042.3507.4207.0154.04
	Libčeves	Jablonec	CZ042.3507.4207.0154.05
	Libčeves	Lahovice	CZ042.3507.4207.0154.06
	Libčeves	Mnichov	CZ042.3507.4207.0154.07
	Libčeves	Řisuty	CZ042.3507.4207.0154.08
	Libčeves	Sinutec	CZ042.3507.4207.0154.09
	Libčeves	Všechlapy	CZ042.3507.4207.0154.10
	Libčeves	Židovice	CZ042.3507.4207.0154.11
	Líšňany	Líšňany	CZ042.3507.4207.0155.01
	Louny	Louny	CZ042.3507.4207.0156.01
	Louny	Brloh	CZ042.3507.4207.0156.02
	Louny	Nečichy	CZ042.3507.4207.0156.03
	Nová Ves	Nová Ves	CZ042.3507.4207.0157.01
	Obora	Obora	CZ042.3507.4207.0158.01
	Opočno	Opočno	CZ042.3507.4207.0159.01
	Panenský Týnec	Panenský Týnec	CZ042.3507.4207.0160.01
	Peruc	Peruc	CZ042.3507.4207.0161.01
	Peruc	Černochochov	CZ042.3507.4207.0161.02
	Peruc	Hřivčice	CZ042.3507.4207.0161.03
	Peruc	Chrastín	CZ042.3507.4207.0161.04
	Peruc	Pátek	CZ042.3507.4207.0161.05
	Peruc	Radonice nad Ohří	CZ042.3507.4207.0161.06
	Peruc	Stradonice	CZ042.3507.4207.0161.07
	Peruc	Telce	CZ042.3507.4207.0161.08
	Pnětluky	Pnětluky	CZ042.3507.4207.0162.01
	Pnětluky	Konětopy	CZ042.3507.4207.0162.02
	Počedělice	Počedělice	CZ042.3507.4207.0163.01
	Počedělice	Orasice	CZ042.3507.4207.0163.02
	Počedělice	Volenice	CZ042.3507.4207.0163.03
	Postoloprty	Postoloprty	CZ042.3507.4207.0164.01
	Postoloprty	Březno	CZ042.3507.4207.0164.02
	Postoloprty	Dolejší Hůrky	CZ042.3507.4207.0164.03
	Postoloprty	Hradiště	CZ042.3507.4207.0164.04
	Postoloprty	Levonice	CZ042.3507.4207.0164.05

ORP	Obec	Místní část	Kód PRVKUK
	Postoloprty	Malnice	CZ042.3507.4207.0164.06
	Postoloprty	Mradice	CZ042.3507.4207.0164.07
	Postoloprty	Rvenice	CZ042.3507.4207.0164.08
	Postoloprty	Seletice	CZ042.3507.4207.0164.09
	Postoloprty	Seménkovice	CZ042.3507.4207.0164.10
	Postoloprty	Skupice	CZ042.3507.4207.0164.11
	Postoloprty	Strkovice	CZ042.3507.4207.0164.12
	Postoloprty	Vrbka	CZ042.3507.4207.0164.13
	Raná	Raná	CZ042.3507.4207.0165.01
	Raná	Hrádek	CZ042.3507.4207.0165.02
	Ročov	Ročov	CZ042.3507.4207.0166.01
	Ročov	Břínkov	CZ042.3507.4207.0166.02
	Ročov	Úlovice	CZ042.3507.4207.0166.03
	Slavětín	Slavětín	CZ042.3507.4207.0167.01
	Slavětín	Kystra	CZ042.3507.4207.0167.02
	Smolnice	Smolnice	CZ042.3507.4207.0168.01
	Toužetín	Toužetín	CZ042.3507.4207.0169.01
	Toužetín	Donín	CZ042.3507.4207.0169.02
	Toužetín	Sulec	CZ042.3507.4207.0169.03
	Úherce	Úherce	CZ042.3507.4207.0170.01
	Veltěže	Veltěže	CZ042.3507.4207.0171.01
	Vinařice	Vinařice	CZ042.3507.4207.0172.01
	Vinařice	Divice	CZ042.3507.4207.0172.02
	Vrbno nad Lesy	Vrbno nad Lesy	CZ042.3507.4207.0173.01
	Vršovice	Vršovice	CZ042.3507.4207.0174.01
	Výškov	Výškov	CZ042.3507.4207.0175.01
	Výškov	Počerady	CZ042.3507.4207.0175.02
	Zbrašín	Zbrašín	CZ042.3507.4207.0176.01
	Zbrašín	Hořany	CZ042.3507.4207.0176.02
	Zbrašín	Senkov	CZ042.3507.4207.0176.03
	Želkovice	Želkovice	CZ042.3507.4207.0177.01
	Žerotín	Žerotín	CZ042.3507.4207.0178.01
	Lovosice	Černiv	Černiv
Čížkovice		Čížkovice	CZ042.3506.4208.0180.01
Čížkovice		Želechovice	CZ042.3506.4208.0180.02
Děčany		Děčany	CZ042.3506.4208.0181.01
Děčany		Lukohořany	CZ042.3506.4208.0181.02
Děčany		Semeč	CZ042.3506.4208.0181.03
Děčany		Solany	CZ042.3506.4208.0181.04

ORP	Obec	Místní část	Kód PRVKUK
	Dlažkovice	Dlažkovice	CZ042.3506.4208.0182.01
	Evaň	Evaň	CZ042.3506.4208.0183.01
	Evaň	Horka	CZ042.3506.4208.0183.02
	Chodovlice	Chodovlice	CZ042.3506.4208.0184.01
	Chotěšov	Chotěšov	CZ042.3506.4208.0185.01
	Chotiměř	Chotiměř	CZ042.3506.4208.0186.01
	Jenčice	Jenčice	CZ042.3506.4208.0187.01
	Keblice	Keblice	CZ042.3506.4208.0188.01
	Klapý	Klapý	CZ042.3506.4208.0189.01
	Křesín	Křesín	CZ042.3506.4208.0190.01
	Křesín	Levousy	CZ042.3506.4208.0190.02
	Lhotka nad Labem	Lhotka nad Labem	CZ042.3506.4208.0191.01
	Libochovice	Libochovice	CZ042.3506.4208.0192.01
	Libochovice	Dubany	CZ042.3506.4208.0192.02
	Libochovice	Poplze	CZ042.3506.4208.0192.03
	Lkáň	Lkáň	CZ042.3506.4208.0193.01
	Lovosice	Lovosice	CZ042.3506.4208.0194.01
	Lukavec	Lukavec	CZ042.3506.4208.0195.01
	Malé Žernoseky	Malé Žernoseky	CZ042.3506.4208.0196.01
	Podsedice	Podsedice	CZ042.3506.4208.0197.01
	Podsedice	Děkovka	CZ042.3506.4208.0197.02
	Podsedice	Chrástfany	CZ042.3506.4208.0197.03
	Podsedice	Obřice	CZ042.3506.4208.0197.04
	Podsedice	Pnětluky	CZ042.3506.4208.0197.05
	Prackovice nad Labem	Prackovice nad Labem	CZ042.3506.4208.0198.01
	Prackovice nad Labem	Litochovice nad Labem	CZ042.3506.4208.0198.02
	Radovesice	Radovesice	CZ042.3506.4208.0199.01
	Sedlec	Sedlec	CZ042.3506.4208.0200.01
	Sířejovice	Sířejovice	CZ042.3506.4208.0201.01
	Slatina	Slatina	CZ042.3506.4208.0202.01
	Sulejovice	Sulejovice	CZ042.3506.4208.0203.01
	Třebenice	Třebenice	CZ042.3506.4208.0204.01
	Třebenice	Kocourov	CZ042.3506.4208.0204.02
	Třebenice	Kololeč	CZ042.3506.4208.0204.03
	Třebenice	Lhota	CZ042.3506.4208.0204.04
	Třebenice	Lipá	CZ042.3506.4208.0204.05
	Třebenice	Medvědice	CZ042.3506.4208.0204.06
	Třebenice	Mrsklesy	CZ042.3506.4208.0204.07
	Třebenice	Sutom	CZ042.3506.4208.0204.08



ORP	Obec	Místní část	Kód PRVKUK
	Třebenice	Teplá	CZ042.3506.4208.0204.09
	Třebívlice	Třebívlice	CZ042.3506.4208.0205.01
	Třebívlice	Blešno	CZ042.3506.4208.0205.02
	Třebívlice	Dřemčice	CZ042.3506.4208.0205.03
	Třebívlice	Dřevce	CZ042.3506.4208.0205.04
	Třebívlice	Leská	CZ042.3506.4208.0205.05
	Třebívlice	Skalice	CZ042.3506.4208.0205.06
	Třebívlice	Staré	CZ042.3506.4208.0205.07
	Třebívlice	Šepetely	CZ042.3506.4208.0205.08
	Úpohlavy	Úpohlavy	CZ042.3506.4208.0206.01
	Velemín	Velemín	CZ042.3506.4208.0207.01
	Velemín	Bílinka	CZ042.3506.4208.0207.02
	Velemín	Bílý Újezd	CZ042.3506.4208.0207.03
	Velemín	Boreč	CZ042.3506.4208.0207.04
	Velemín	Březno	CZ042.3506.4208.0207.05
	Velemín	Dobkovičky	CZ042.3506.4208.0207.06
	Velemín	Hrušovka	CZ042.3506.4208.0207.07
	Velemín	Kletečná	CZ042.3506.4208.0207.08
	Velemín	Milešov	CZ042.3506.4208.0207.09
	Velemín	Oparno	CZ042.3506.4208.0207.10
	Velemín	Režný Újezd	CZ042.3506.4208.0207.11
	Vchynice	Vchynice	CZ042.3506.4208.0208.01
	Vchynice	Radostice	CZ042.3506.4208.0208.02
	Vlastislav	Vlastislav	CZ042.3506.4208.0209.01
Vrbičany	Vrbičany	CZ042.3506.4208.0210.01	
Most	Bečov	Bečov	CZ042.3508.4209.0211.01
	Bečov	Milá	CZ042.3508.4209.0211.02
	Bečov	Zaječice	CZ042.3508.4209.0211.03
	Bělušice	Bělušice	CZ042.3508.4209.0212.01
	Bělušice	Bedřichův Světec	CZ042.3508.4209.0212.02
	Bělušice	Odolice	CZ042.3508.4209.0212.03
	Braňany	Braňany	CZ042.3508.4209.0213.01
	Braňany	Kaňkov	CZ042.3508.4209.0213.02
	Havraň	Havraň	CZ042.3508.4209.0214.01
	Havraň	Moravěves	CZ042.3508.4209.0214.02
	Havraň	Saběnice	CZ042.3508.4209.0214.03
	Korozluky	Korozluky	CZ042.3508.4209.0215.01
	Korozluky	Sedlec	CZ042.3508.4209.0215.02
	Lišnice	Lišnice	CZ042.3508.4209.0216.01

ORP	Obec	Místní část	Kód PRVKUK
	Lišnice	Koporeč	CZ042.3508.4209.0216.02
	Lišnice	Nemilkov	CZ042.3508.4209.0216.03
	Lužice	Lužice	CZ042.3508.4209.0217.01
	Lužice	Svinčice	CZ042.3508.4209.0217.02
	Malé Březno	Malé Březno	CZ042.3508.4209.0218.01
	Malé Březno	Vysoké Březno	CZ042.3508.4209.0218.02
	Most	Most	CZ042.3508.4209.0219.01
	Obrnice	Obrnice	CZ042.3508.4209.0220.01
	Obrnice	České Zlatníky	CZ042.3508.4209.0220.02
	Obrnice	Chanov	CZ042.3508.4209.0220.03
	Patokryje	Patokryje	CZ042.3508.4209.0221.01
	Polerady	Polerady	CZ042.3508.4209.0222.01
	Skršín	Skršín	CZ042.3508.4209.0223.01
	Skršín	Dobrčice	CZ042.3508.4209.0223.02
	Skršín	Chrámcce	CZ042.3508.4209.0223.03
	Volevčice	Volevčice	CZ042.3508.4209.0224.01
	Želenice	Želenice	CZ042.3508.4209.0225.01
	Želenice	Liběšice	CZ042.3508.4209.0225.02
Podbořany	Blatno	Blatno	CZ042.3507.4210.0226.01
	Blatno	Malměřice	CZ042.3507.4210.0226.02
	Blšany	Blšany	CZ042.3507.4210.0227.01
	Blšany	Liběšovice	CZ042.3507.4210.0227.02
	Blšany	Malá Černoc	CZ042.3507.4210.0227.03
	Blšany	Siřem	CZ042.3507.4210.0227.04
	Blšany	Soběchleby	CZ042.3507.4210.0227.05
	Blšany	Stachov	CZ042.3507.4210.0227.06
	Krásný Dvůr	Krásný Dvůr	CZ042.3507.4210.0228.01
	Krásný Dvůr	Brody	CZ042.3507.4210.0228.02
	Krásný Dvůr	Chotěbudice	CZ042.3507.4210.0228.03
	Krásný Dvůr	Chraštany	CZ042.3507.4210.0228.04
	Krásný Dvůr	Němčany	CZ042.3507.4210.0228.05
	Krásný Dvůr	Vysoké Třebošice	CZ042.3507.4210.0228.06
	Krásný Dvůr	Zlovědice	CZ042.3507.4210.0228.07
	Kryry	Kryry	CZ042.3507.4210.0229.01
	Kryry	Běsno	CZ042.3507.4210.0229.02
	Kryry	Stebno	CZ042.3507.4210.0229.03
	Kryry	Strojetice	CZ042.3507.4210.0229.04
	Lubenec	Lubenec	CZ042.3507.4210.0230.01
	Lubenec	Dolní Záhoří	CZ042.3507.4210.0230.02

ORP	Obec	Místní část	Kód PRVKUK
	Lubenec	Drahonice	CZ042.3507.4210.0230.03
	Lubenec	Horní Záhoří	CZ042.3507.4210.0230.04
	Lubenec	Ležky	CZ042.3507.4210.0230.05
	Lubenec	Libkovice	CZ042.3507.4210.0230.06
	Lubenec	Libyně	CZ042.3507.4210.0230.07
	Lubenec	Přibonice	CZ042.3507.4210.0230.08
	Lubenec	Řepany	CZ042.3507.4210.0230.09
	Lubenec	Vítkovice	CZ042.3507.4210.0230.10
	Nepomyšl	Nepomyšl	CZ042.3507.4210.0231.01
	Nepomyšl	Dětaň	CZ042.3507.4210.0231.02
	Nepomyšl	Dvorce	CZ042.3507.4210.0231.03
	Nepomyšl	Chmelištná	CZ042.3507.4210.0231.04
	Nepomyšl	Nová Ves	CZ042.3507.4210.0231.05
	Očihov	Očihov	CZ042.3507.4210.0232.01
	Očihov	Očihovec	CZ042.3507.4210.0232.02
	Petrohrad	Petrohrad	CZ042.3507.4210.0233.01
	Petrohrad	Bílenec	CZ042.3507.4210.0233.02
	Petrohrad	Černčice	CZ042.3507.4210.0233.03
	Podbořanský Rohozec	Podbořanský Rohozec	CZ042.3507.4210.0234.01
	Podbořanský Rohozec	Bukovina	CZ042.3507.4210.0234.02
	Podbořany	Podbořany	CZ042.3507.4210.0235.01
	Podbořany	Buškovice	CZ042.3507.4210.0235.02
	Podbořany	Dolánky	CZ042.3507.4210.0235.03
	Podbořany	Hlubany	CZ042.3507.4210.0235.04
	Podbořany	Kaštice	CZ042.3507.4210.0235.05
	Podbořany	Kněžice	CZ042.3507.4210.0235.06
	Podbořany	Letov	CZ042.3507.4210.0235.07
	Podbořany	Mory	CZ042.3507.4210.0235.08
	Podbořany	Neprobylice	CZ042.3507.4210.0235.09
	Podbořany	Oploty	CZ042.3507.4210.0235.10
	Podbořany	Pšov	CZ042.3507.4210.0235.11
	Podbořany	Sýrovce	CZ042.3507.4210.0235.12
	Podbořany	Valov	CZ042.3507.4210.0235.13
	Vroutek	Vroutek	CZ042.3507.4210.0236.01
	Vroutek	Lužec	CZ042.3507.4210.0236.02
	Vroutek	Mlýnce	CZ042.3507.4210.0236.03
	Vroutek	Mukoděly	CZ042.3507.4210.0236.04
	Vroutek	Skytaly	CZ042.3507.4210.0236.05
	Vroutek	Vesce	CZ042.3507.4210.0236.06

ORP	Obec	Místní část	Kód PRVKUK
	Vroutek	Vidhostice	CZ042.3507.4210.0236.07
	Vroutek	Vrbička	CZ042.3507.4210.0236.08
Roudnice nad Labem	Bechlín	Bechlín	CZ042.3506.4211.0237.01
	Bechlín	Předonín	CZ042.3506.4211.0237.02
	Brzánky	Brzánky	CZ042.3506.4211.0238.01
	Bříza	Bříza	CZ042.3506.4211.0239.01
	Budyně nad Ohří	Budyně nad Ohří	CZ042.3506.4211.0240.01
	Budyně nad Ohří	Břežany nad Ohří	CZ042.3506.4211.0240.02
	Budyně nad Ohří	Kostelec nad Ohří	CZ042.3506.4211.0240.03
	Budyně nad Ohří	Nížebohy	CZ042.3506.4211.0240.04
	Budyně nad Ohří	Písty	CZ042.3506.4211.0240.05
	Budyně nad Ohří	Roudníček	CZ042.3506.4211.0240.06
	Budyně nad Ohří	Vrbka	CZ042.3506.4211.0240.07
	Ctiněves	Ctiněves	CZ042.3506.4211.0241.01
	Černěves	Černěves	CZ042.3506.4211.0242.01
	Černouček	Černouček	CZ042.3506.4211.0243.01
	Dobříň	Dobříň	CZ042.3506.4211.0244.01
	Doksany	Doksany	CZ042.3506.4211.0245.01
	Dušníky	Dušníky	CZ042.3506.4211.0246.01
	Horní Beřkovice	Horní Beřkovice	CZ042.3506.4211.0247.01
	Hrobce	Hrobce	CZ042.3506.4211.0248.01
	Hrobce	Rohatce	CZ042.3506.4211.0248.02
	Chodouny	Chodouny	CZ042.3506.4211.0249.01
	Chodouny	Lounky	CZ042.3506.4211.0249.02
	Kleneč	Kleneč	CZ042.3506.4211.0250.01
	Kostomlaty pod Řípem	Kostomlaty pod Řípem	CZ042.3506.4211.0251.01
	Krabčice	Krabčice	CZ042.3506.4211.0252.01
	Krabčice	Rovné	CZ042.3506.4211.0252.02
	Krabčice	Vesce	CZ042.3506.4211.0252.03
	Kyškovice	Kyškovice	CZ042.3506.4211.0253.01
	Libkovice pod Řípem	Libkovice pod Řípem	CZ042.3506.4211.0254.01
	Libotenice	Libotenice	CZ042.3506.4211.0255.01
	Martiněves	Martiněves	CZ042.3506.4211.0256.01
	Martiněves	Charvatce	CZ042.3506.4211.0256.02
	Martiněves	Radešín	CZ042.3506.4211.0256.04
Mnetěš	Mnetěš	CZ042.3506.4211.0257.01	
Mšené-lázně	Mšené-lázně	CZ042.3506.4211.0258.01	
Mšené-lázně	Brníkov	CZ042.3506.4211.0258.02	
Mšené-lázně	Ječovice	CZ042.3506.4211.0258.03	

ORP	Obec	Místní část	Kód PRVKUK
	Mšené-lázně	Podbradec	CZ042.3506.4211.0258.04
	Mšené-lázně	Ředhošť	CZ042.3506.4211.0258.05
	Mšené-lázně	Vrbice	CZ042.3506.4211.0258.06
	Nové Dvory	Nové Dvory	CZ042.3506.4211.0259.01
	Nové Dvory	Chvalín	CZ042.3506.4211.0259.02
	Přestavlky	Přestavlky	CZ042.3506.4211.0260.01
	Račiněves	Račiněves	CZ042.3506.4211.0261.01
	Roudnice nad Labem	Roudnice nad Labem	CZ042.3506.4211.0262.01
	Straškov-Vodochody	Straškov	CZ042.3506.4211.0263.01
	Straškov-Vodochody	Vodochody	CZ042.3506.4211.0263.02
	Vědomice	Vědomice	CZ042.3506.4211.0264.01
	Vražkov	Vražkov	CZ042.3506.4211.0265.01
	Vrbice	Vrbice	CZ042.3506.4211.0266.01
	Vrbice	Mastířovice	CZ042.3506.4211.0266.02
	Vrbice	Vetlá	CZ042.3506.4211.0266.03
	Záluží	Záluží	CZ042.3506.4211.0267.01
	Záluží	Kozlovice	CZ042.3506.4211.0267.02
	Žabovřesky nad Ohří	Žabovřesky nad Ohří	CZ042.3506.4211.0268.01
	Židovice	Židovice	CZ042.3506.4211.0269.01
	Rumburk	Dolní Poustevna	Dolní Poustevna
Dolní Poustevna		Horní Poustevna	CZ042.3502.4212.0270.02
Dolní Poustevna		Karlín	CZ042.3502.4212.0270.03
Dolní Poustevna		Marketa	CZ042.3502.4212.0270.04
Doubice		Doubice	CZ042.3502.4212.0271.01
Jiříkov		Filipov	CZ042.3502.4212.0272.01
Jiříkov		Loučné	CZ042.3502.4212.0272.02
Jiříkov		Nový Jiříkov	CZ042.3502.4212.0272.03
Jiříkov		Starý Jiříkov	CZ042.3502.4212.0272.04
Krásná Lípa		Krásná Lípa	CZ042.3502.4212.0273.01
Krásná Lípa		Dlouhý Důl	CZ042.3502.4212.0273.02
Krásná Lípa		Hely	CZ042.3502.4212.0273.03
Krásná Lípa		Kamenná Horka	CZ042.3502.4212.0273.04
Krásná Lípa		Krásný Buk	CZ042.3502.4212.0273.05
Krásná Lípa		Kyjov	CZ042.3502.4212.0273.06
Krásná Lípa		Sněžná	CZ042.3502.4212.0273.07
Krásná Lípa		Vlčí Hora	CZ042.3502.4212.0273.08
Krásná Lípa		Zahrady	CZ042.3502.4212.0273.09
Lipová		Lipová	CZ042.3502.4212.0274.01
Lobendava		Lobendava	CZ042.3502.4212.0275.01

ORP	Obec	Místní část	Kód PRVKUK
	Lobendava	Severní	CZ042.3502.4212.0275.02
	Mikulášovice	Mikulášovice	CZ042.3502.4212.0276.01
	Mikulášovice	Mikulášovičky	CZ042.3502.4212.0276.02
	Mikulášovice	Salmov	CZ042.3502.4212.0276.03
	Mikulášovice	Tomášov	CZ042.3502.4212.0276.04
	Rumburk	Rumburk 1	CZ042.3502.4212.0277.01
	Rumburk	Rumburk 2-Horní Jindřichov	CZ042.3502.4212.0277.02
	Rumburk	Rumburk 3-Dolní Křečany	CZ042.3502.4212.0277.03
	Staré Křečany	Staré Křečany	CZ042.3502.4212.0278.01
	Staré Křečany	Brtníky	CZ042.3502.4212.0278.02
	Staré Křečany	Kopec	CZ042.3502.4212.0278.03
	Staré Křečany	Nové Křečany	CZ042.3502.4212.0278.04
	Staré Křečany	Panský	CZ042.3502.4212.0278.05
	Staré Křečany	Valdek	CZ042.3502.4212.0278.06
	Šluknov	Šluknov	CZ042.3502.4212.0279.01
	Šluknov	Císařský	CZ042.3502.4212.0279.02
	Šluknov	Harrachov	CZ042.3502.4212.0279.03
	Šluknov	Království	CZ042.3502.4212.0279.05
	Šluknov	Kunratice	CZ042.3502.4212.0279.06
	Šluknov	Nové Hraběcí	CZ042.3502.4212.0279.07
	Šluknov	Rožany	CZ042.3502.4212.0279.08
	Velký Šenov	Velký Šenov	CZ042.3502.4212.0280.01
	Velký Šenov	Janovka	CZ042.3502.4212.0280.02
	Velký Šenov	Leopoldka	CZ042.3502.4212.0280.04
	Velký Šenov	Malý Šenov	CZ042.3502.4212.0280.05
	Velký Šenov	Staré Hraběcí	CZ042.3502.4212.0280.06
Vilémov	Vilémov	CZ042.3502.4212.0281.01	
Vilémov	Dolina	CZ042.3502.4212.0281.02	
Teplice	Bořislav	Bořislav	CZ042.3509.4213.0282.01
	Bořislav	Bílka	CZ042.3509.4213.0282.02
	Bystřany	Bystřany	CZ042.3509.4213.0283.01
	Bystřany	Nechvalice	CZ042.3509.4213.0283.02
	Bystřany	Nové Dvory	CZ042.3509.4213.0283.03
	Bystřany	Svěstice	CZ042.3509.4213.0283.04
	Bystřany	Úpořiny	CZ042.3509.4213.0283.05
	Bžany	Bžany	CZ042.3509.4213.0284.01
	Bžany	Bukovice	CZ042.3509.4213.0284.02
	Bžany	Hradiště	CZ042.3509.4213.0284.03
	Bžany	Lbín	CZ042.3509.4213.0284.04

ORP	Obec	Místní část	Kód PRVKUK
	Bžany	Lhenice	CZ042.3509.4213.0284.05
	Bžany	Lysec	CZ042.3509.4213.0284.06
	Bžany	Mošnov	CZ042.3509.4213.0284.07
	Bžany	Pytlíkov	CZ042.3509.4213.0284.08
	Dubí	Dubí	CZ042.3509.4213.0285.01
	Dubí	Běhánky	CZ042.3509.4213.0285.02
	Dubí	Bystřice	CZ042.3509.4213.0285.03
	Dubí	Cínovec	CZ042.3509.4213.0285.04
	Dubí	Drahůnky	CZ042.3509.4213.0285.05
	Dubí	Mstišov	CZ042.3509.4213.0285.06
	Duchcov	Duchcov	CZ042.3509.4213.0286.01
	Háj u Duchcova	Háj u Duchcova	CZ042.3509.4213.0287.01
	Háj u Duchcova	Domaslavice	CZ042.3509.4213.0287.02
	Hrob	Hrob	CZ042.3509.4213.0288.01
	Hrob	Mlýny	CZ042.3509.4213.0288.03
	Jeníkov	Jeníkov	CZ042.3509.4213.0289.01
	Jeníkov	Oldřichov	CZ042.3509.4213.0289.02
	Kladruby	Kladruby	CZ042.3509.4213.0290.01
	Kostomlaty pod Milešovkou	Kostomlaty pod Milešovkou	CZ042.3509.4213.0291.01
	Kostomlaty pod Milešovkou	Hlince	CZ042.3509.4213.0291.02
	Košťany	Košťany	CZ042.3509.4213.0292.01
	Košťany	Střelná	CZ042.3509.4213.0292.02
	Krupka	Krupka	CZ042.3509.4213.0293.01
	Krupka	Fojtovice	CZ042.3509.4213.0293.03
	Krupka	Horní Krupka	CZ042.3509.4213.0293.04
	Krupka	Soběchleby	CZ042.3509.4213.0293.07
	Lahošť	Lahošť	CZ042.3509.4213.0294.01
	Mikulov	Mikulov	CZ042.3509.4213.0295.01
	Modlany	Modlany	CZ042.3509.4213.0296.01
	Modlany	Drahkov	CZ042.3509.4213.0296.02
	Modlany	Kvítkov	CZ042.3509.4213.0296.03
	Modlany	Suché	CZ042.3509.4213.0296.04
	Modlany	Věšřany	CZ042.3509.4213.0296.05
	Moldava	Moldava	CZ042.3509.4213.0297.01
	Moldava	Nové Město	CZ042.3509.4213.0297.02
	Novosedlice	Novosedlice	CZ042.3509.4213.0298.01
	Osek	Osek	CZ042.3509.4213.0299.01
	Osek	Dlouhá Louka	CZ042.3509.4213.0299.02
	Osek	Hrad Osek	CZ042.3509.4213.0299.03

ORP	Obec	Místní část	Kód PRVKUK
	Proboštov	Proboštov	CZ042.3509.4213.0300.01
	Proboštov	Přítkov	CZ042.3509.4213.0300.02
	Rtyně nad Bílinou	Rtyně nad Bílinou	CZ042.3509.4213.0301.01
	Rtyně nad Bílinou	Malhostice	CZ042.3509.4213.0301.02
	Rtyně nad Bílinou	Sezemice	CZ042.3509.4213.0301.03
	Rtyně nad Bílinou	Velvěty	CZ042.3509.4213.0301.04
	Rtyně nad Bílinou	Vrahožily	CZ042.3509.4213.0301.05
	Rtyně nad Bílinou	Kozlíky	CZ042.3509.4213.0301.06
	Srbice	Srbice	CZ042.3509.4213.0302.01
	Teplice	Teplice	CZ042.3509.4213.0303.01
	Újezdeček	Újezdeček	CZ042.3509.4213.0304.01
	Zabrušany	Zabrušany	CZ042.3509.4213.0305.01
	Zabrušany	Straky	CZ042.3509.4213.0305.02
	Zabrušany	Štěrbina	CZ042.3509.4213.0305.03
	Zabrušany	Všechlapy	CZ042.3509.4213.0305.04
	Zabrušany	Želénky	CZ042.3509.4213.0305.05
	Žalany	Žalany	CZ042.3509.4213.0306.01
	Žalany	Černčice	CZ042.3509.4213.0306.02
	Žalany	Lelov	CZ042.3509.4213.0306.03
	Žim	Žim	CZ042.3509.4213.0307.01
Žim	Záhoří	CZ042.3509.4213.0307.02	
Ústí nad Labem	Dolní Zálezly	Dolní Zálezly	CZ042.3510.4214.0308.01
	Habrovany	Habrovany	CZ042.3510.4214.0309.01
	Homole u Panny	Homole u Panny	CZ042.3510.4214.0310.01
	Homole u Panny	Babiny II	CZ042.3510.4214.0310.02
	Homole u Panny	Bláhov	CZ042.3510.4214.0310.03
	Homole u Panny	Byňov	CZ042.3510.4214.0310.04
	Homole u Panny	Doubravice	CZ042.3510.4214.0310.05
	Homole u Panny	Haslice	CZ042.3510.4214.0310.06
	Homole u Panny	Lhota pod Pannou	CZ042.3510.4214.0310.07
	Homole u Panny	Nová Ves u Pláně	CZ042.3510.4214.0310.08
	Homole u Panny	Sulestice	CZ042.3510.4214.0310.09
	Chabařovice	Chabařovice	CZ042.3510.4214.0311.01
	Chabařovice	Roudníky	CZ042.3510.4214.0311.02
	Chlumec	Chlumec	CZ042.3510.4214.0312.01
	Chlumec	Český Újezd	CZ042.3510.4214.0312.02
	Chlumec	Stradov	CZ042.3510.4214.0312.03
	Chlumec	Střížovice	CZ042.3510.4214.0312.04
	Chlumec	Žandov	CZ042.3510.4214.0312.05



ORP	Obec	Místní část	Kód PRVKUK
	Chlumec	Hrbovice	CZ042.3510.4214.0312.06
	Chuderov	Chuderov	CZ042.3510.4214.0313.01
	Chuderov	Chuderovec	CZ042.3510.4214.0313.02
	Chuderov	Libov	CZ042.3510.4214.0313.03
	Chuderov	Lipová	CZ042.3510.4214.0313.04
	Chuderov	Radešín	CZ042.3510.4214.0313.05
	Chuderov	Žežice	CZ042.3510.4214.0313.06
	Libouchec	Libouchec	CZ042.3510.4214.0314.01
	Libouchec	Čermná	CZ042.3510.4214.0314.02
	Libouchec	Knínice	CZ042.3510.4214.0314.03
	Libouchec	Žďárek	CZ042.3510.4214.0314.04
	Malé Březno	Malé Březno	CZ042.3510.4214.0315.01
	Malé Březno	Leština	CZ042.3510.4214.0315.02
	Malečov	Malečov	CZ042.3510.4214.0316.01
	Malečov	Babiny I	CZ042.3510.4214.0316.02
	Malečov	Březí	CZ042.3510.4214.0316.03
	Malečov	Čeřeniště	CZ042.3510.4214.0316.04
	Malečov	Horní Zálezly	CZ042.3510.4214.0316.05
	Malečov	Němčí	CZ042.3510.4214.0316.06
	Malečov	Pohoří	CZ042.3510.4214.0316.07
	Malečov	Proboštov	CZ042.3510.4214.0316.08
	Malečov	Rýdeč	CZ042.3510.4214.0316.09
	Malečov	Řetouň	CZ042.3510.4214.0316.10
	Petrovice	Petrovice	CZ042.3510.4214.0317.01
	Petrovice	Krásný Les	CZ042.3510.4214.0317.02
	Povrly	Povrly	CZ042.3510.4214.0318.01
	Povrly	Mírkov	CZ042.3510.4214.0318.02
	Povrly	Neštědice	CZ042.3510.4214.0318.03
	Povrly	Roztoky	CZ042.3510.4214.0318.04
	Povrly	Slavošov	CZ042.3510.4214.0318.05
	Přestanov	Přestanov	CZ042.3510.4214.0319.01
	Ryjice	Ryjice	CZ042.3510.4214.0320.01
	Řehlovice	Řehlovice	CZ042.3510.4214.0321.01
	Řehlovice	Brozánky	CZ042.3510.4214.0321.02
	Řehlovice	Dubice	CZ042.3510.4214.0321.03
	Řehlovice	Habří	CZ042.3510.4214.0321.04
	Řehlovice	Hliňany	CZ042.3510.4214.0321.05
	Řehlovice	Moravany	CZ042.3510.4214.0321.06
	Řehlovice	Radejčín	CZ042.3510.4214.0321.07

ORP	Obec	Místní část	Kód PRVKUK
	Řehlovice	Stadice	CZ042.3510.4214.0321.08
	Stebno	Stebno	CZ042.3510.4214.0322.01
	Stebno	Chvalov	CZ042.3510.4214.0322.02
	Stebno	Milbohov	CZ042.3510.4214.0322.03
	Stebno	Podlešín	CZ042.3510.4214.0322.04
	Stebno	Suchá	CZ042.3510.4214.0322.05
	Tašov	Tašov	CZ042.3510.4214.0323.01
	Telnice	Telnice	CZ042.3510.4214.0324.01
	Telnice	Liboňov	CZ042.3510.4214.0324.02
	Telnice	Varvažov	CZ042.3510.4214.0324.03
	Tisá	Tisá	CZ042.3510.4214.0325.01
	Trmice	Trmice	CZ042.3510.4214.0326.01
	Trmice	Koštov	CZ042.3510.4214.0326.02
	Trmice	Újezd	CZ042.3510.4214.0326.03
	Ústí nad Labem	Ústí nad Labem-centrum	CZ042.3510.4214.0327.01
	Ústí nad Labem	Církvice	CZ042.3510.4214.0327.02
	Ústí nad Labem	Habrovice	CZ042.3510.4214.0327.03
	Ústí nad Labem	Hostovice	CZ042.3510.4214.0327.04
	Ústí nad Labem	Sebuzín	CZ042.3510.4214.0327.05
	Ústí nad Labem	Střekov	CZ042.3510.4214.0327.06
	Ústí nad Labem	Svádov	CZ042.3510.4214.0327.07
	Ústí nad Labem	Strážky	CZ042.3510.4214.0327.08
	Ústí nad Labem	Vaňov	CZ042.3510.4214.0327.10
	Ústí nad Labem	Brná	CZ042.3510.4214.0327.11
	Ústí nad Labem	Kojetice	CZ042.3510.4214.0327.12
	Ústí nad Labem	Olešnice	CZ042.3510.4214.0327.13
	Velké Březno	Velké Březno	CZ042.3510.4214.0328.01
	Velké Chvojno	Velké Chvojno	CZ042.3510.4214.0329.01
	Velké Chvojno	Arnultovice	CZ042.3510.4214.0329.02
	Velké Chvojno	Luční Chvojno	CZ042.3510.4214.0329.03
	Velké Chvojno	Malé Chvojno	CZ042.3510.4214.0329.04
	Velké Chvojno	Mnichov	CZ042.3510.4214.0329.05
	Velké Chvojno	Žďár	CZ042.3510.4214.0329.06
Zubrnice	Zubrnice	CZ042.3510.4214.0330.01	
Zubrnice	Týniště	CZ042.3510.4214.0330.02	
Varnsdorf	Dolní Podluží	Dolní Podluží	CZ042.3502.4215.0331.01
	Dolní Podluží	Kateřina	CZ042.3502.4215.0331.02
	Horní Podluží	Horní Podluží	CZ042.3502.4215.0332.01
	Horní Podluží	Ladečka	CZ042.3502.4215.0332.02

ORP	Obec	Místní část	Kód PRVKUK
	Horní Podluží	Žofín	CZ042.3502.4215.0332.04
	Chřibská	Chřibská	CZ042.3502.4215.0333.01
	Chřibská	Dolní Chřibská	CZ042.3502.4215.0333.02
	Chřibská	Horní Chřibská	CZ042.3502.4215.0333.03
	Chřibská	Krásné Pole	CZ042.3502.4215.0333.04
	Jiřetín pod Jedlovou	Jiřetín pod Jedlovou	CZ042.3502.4215.0334.01
	Jiřetín pod Jedlovou	Jedlová	CZ042.3502.4215.0334.02
	Jiřetín pod Jedlovou	Lesné	CZ042.3502.4215.0334.03
	Jiřetín pod Jedlovou	Rozhled	CZ042.3502.4215.0334.04
	Rybniště	Rybniště	CZ042.3502.4215.0335.01
	Rybniště	Nová Chřibská	CZ042.3502.4215.0335.02
	Varnsdorf	Varnsdorf	CZ042.3502.4215.0336.01
	Varnsdorf	Studánka	CZ042.3502.4215.0336.02
	Žatec	Bitozeves	Bitozeves
Bitozeves		Nehasice	CZ042.3507.4216.0337.02
Bitozeves		Tatinná	CZ042.3507.4216.0337.03
Bitozeves		Vidovle	CZ042.3507.4216.0337.04
Bitozeves		Bitozeves - Průmyslová zóna Triangle	CZ042.3507.4216.0337.05
Blažim		Blažim	CZ042.3507.4216.0338.01
Čeradice		Čeradice	CZ042.3507.4216.0339.01
Čeradice		Kličín	CZ042.3507.4216.0339.02
Čeradice		Větrušice	CZ042.3507.4216.0339.03
Deštnice		Deštnice	CZ042.3507.4216.0340.01
Deštnice		Sádek	CZ042.3507.4216.0340.02
Holedeč		Holedeč	CZ042.3507.4216.0341.01
Holedeč		Holedeček	CZ042.3507.4216.0341.02
Holedeč		Stránky	CZ042.3507.4216.0341.03
Holedeč		Veletice	CZ042.3507.4216.0341.04
Liběšice		Liběšice	CZ042.3507.4216.0342.01
Liběšice		Dobříčany	CZ042.3507.4216.0342.02
Liběšice		Dubčany	CZ042.3507.4216.0342.03
Liběšice		Kluček	CZ042.3507.4216.0342.04
Liběšice		Lhota	CZ042.3507.4216.0342.05
Liběšice		Líčkov	CZ042.3507.4216.0342.06
Libočany		Libočany	CZ042.3507.4216.0343.01
Libořice		Libořice	CZ042.3507.4216.0344.01
Lipno		Lipno	CZ042.3507.4216.0345.01
Lipno		Drahomyšl	CZ042.3507.4216.0345.02
Lipno		Lipenec	CZ042.3507.4216.0345.03

ORP	Obec	Místní část	Kód PRVKUK
	Lišany	Lišany	CZ042.3507.4216.0346.01
	Měcholupy	Měcholupy	CZ042.3507.4216.0347.01
	Měcholupy	Milošice	CZ042.3507.4216.0347.02
	Měcholupy	Velká Černoc	CZ042.3507.4216.0347.03
	Měcholupy	Želeč	CZ042.3507.4216.0347.04
	Nové Sedlo	Nové Sedlo	CZ042.3507.4216.0348.01
	Nové Sedlo	Břežany	CZ042.3507.4216.0348.02
	Nové Sedlo	Čiňov	CZ042.3507.4216.0348.03
	Nové Sedlo	Chudeřín	CZ042.3507.4216.0348.04
	Nové Sedlo	Sedčice	CZ042.3507.4216.0348.05
	Nové Sedlo	Žabokliky	CZ042.3507.4216.0348.06
	Staňkovice	Staňkovice	CZ042.3507.4216.0349.01
	Staňkovice	Selbice	CZ042.3507.4216.0349.02
	Staňkovice	Tvršice	CZ042.3507.4216.0349.03
	Staňkovice	Průmyslová zóna Triangle	CZ042.3507.4216.0349.04
	Tuchořice	Tuchořice	CZ042.3507.4216.0350.01
	Tuchořice	Nečemice	CZ042.3507.4216.0350.02
	Tuchořice	Třeskonice	CZ042.3507.4216.0350.03
	Veľemyšleves	Veľemyšleves	CZ042.3507.4216.0351.01
	Veľemyšleves	Minice	CZ042.3507.4216.0351.02
	Veľemyšleves	Truzenice	CZ042.3507.4216.0351.03
	Veľemyšleves	Zálezly	CZ042.3507.4216.0351.04
	Veľemyšleves	Veľemyšleves-Průmyslová zóna Triangle	CZ042.3507.4216.0351.05
	Zálužice	Zálužice	CZ042.3507.4216.0352.01
	Zálužice	Rybňany	CZ042.3507.4216.0352.02
	Zálužice	Stekník	CZ042.3507.4216.0352.03
	Žatec	Žatec	CZ042.3507.4216.0353.01
	Žatec	Bezděkov	CZ042.3507.4216.0353.02
	Žatec	Milčeves	CZ042.3507.4216.0353.03
	Žatec	Radíčeves	CZ042.3507.4216.0353.04
	Žatec	Trnovany	CZ042.3507.4216.0353.05
	Žatec	Velichov	CZ042.3507.4216.0353.06
	Žatec	Záhoří	CZ042.3507.4216.0353.07
	Žiželice	Žiželice	CZ042.3507.4216.0354.01
	Žiželice	Hořetice	CZ042.3507.4216.0354.02
	Žiželice	Přívklady	CZ042.3507.4216.0354.03
	Žiželice	Stroupeč	CZ042.3507.4216.0354.04

## 5 NÁVRH ČASOVÉHO PLÁNU REALIZACE

Návrh časového plánu realizace respektuje řadu vstupů a vlivů, které se dotýkají území Ústeckého kraje. Priority výstavby vodovodů a kanalizací byly předmětem rozsáhlé diskuse v průběhu zpracování „PRVKÚ ÚnL“ a jejich konstrukce je výsledkem jednání se zadavateli studie.

Základními vstupy pro stanovení priorit výstavby byly tyto předpoklady:

- záměry výstavby vodovodů a kanalizací v obcích, kde tato infrastruktura není v současnosti vybudována,
- záměry na zásobení obcí pitnou vodou, které v současnosti vykazují nedostatek pitné vody v souvislosti se změnami klimatu – vliv sucha,
- potřeba rekonstrukce a modernizace současných zařízení, která vyplynula z posouzení stávajícího stavu infrastruktury, které bylo provedeno v rámci prací na „PRVKÚ ÚnL“ a ze záměrů vlastníků a provozovatelů.

Časový postup výstavby nových objektů a rekonstrukce byl pro vodovody, kanalizace a ČOV volen podle následujících priorit:

- zahájené stavby a stavby připravené k zahájení v roce 2020 – budou realizované s přesahem roku 2020 jako stavby nové. Předpoklad dokončení do roku 2025
- stavby projekčně rozpracované – vychází se z podkladů provozovatelů a vlastníků. Předpoklad dokončení do roku 2030
- rekonstrukce vodovodů a kanalizací. Realizace průběžně v závislosti na technickém stavu v letech 2020 – 2030 s přesahem po roce 2030
- blíže nespecifikované záměry investičních opatření, územní plány po roce 2030

Důležité je zde zdůraznit skutečnost, že „Aktualizace Plánu rozvoje vodovodů a kanalizací Ústeckého kraje“ je zpracován pro období do roku 2030. Realizační preference jsou vymezeny pro období 10 let s tím, že mohou přesáhnout i za rok 2030. Možnost realizovat navržený časový plán výstavby vyplyne z množství investičních prostředků, které budou pro toto časové období k dispozici. Pro investování je možné uvažovat s celou škálou zdrojů, kterými jsou dotace z fondů Evropské unie, dotační tituly Ministerstva zemědělství a životního prostředí, rozpočty měst a obcí, rozpočty provozovatelů vodovodů a kanalizací.

Přes poměrně širokou škálu různých finančních zdrojů nebude možné v žádném případě uspokojit všechny potřeby případně představy, které na území kraje vzniknou.

**Investiční náklady (IN) – vodovody a kanalizace**  
 tabulka  
 č. 2

	mil. Kč											
	2020	2021	2022	2023	2024	2025	2026	2027	2028	2029	2030	po 2030
<b>KANALIZACE</b>												
nové investice	191,0	334,7	400,0	259,7	255,4	318,7	156,0	77,1	199,2	305,1	3,4	3495,2
rekonstrukce stok. sítě	7,6	12,2	21,3	77,9	150,0	197,1	236,2	262,4	238,1	271,4	175,7	617,0
rekonstrukce ostatní	9,0	21,7	37,0	57,2	44,4	18,6	1,5	1,5	40,8	214,2	0,0	100,9
<b>Celkem</b>	<b>207,6</b>	<b>368,5</b>	<b>458,4</b>	<b>394,8</b>	<b>449,7</b>	<b>534,3</b>	<b>393,7</b>	<b>341,1</b>	<b>478,1</b>	<b>790,8</b>	<b>179,2</b>	<b>4213,1</b>
<b>VODOVODY</b>												
nové investice	22,5	85,8	80,8	43,2	24,5	47,5	25,8	22,7	43,5	38,0	8,8	790,0
rekonstrukce řadů	0,0	88,2	143,0	464,3	777,5	752,8	740,8	669,5	668,3	607,0	487,5	722,4
rekonstrukce ostatní	94,3	94,3	44,3	142,7	222,7	225,6	0,7	0,7	51,0	50,3	50,3	258,5
<b>Celkem</b>	<b>116,8</b>	<b>268,2</b>	<b>268,0</b>	<b>650,2</b>	<b>1024,7</b>	<b>1025,9</b>	<b>767,3</b>	<b>692,8</b>	<b>762,8</b>	<b>695,2</b>	<b>546,6</b>	<b>1770,9</b>
<b>KANALIZACE A VODOVODY</b>												
<b>IN CELKEM</b>	<b>324,4</b>	<b>636,7</b>	<b>726,4</b>	<b>1044,9</b>	<b>1474,4</b>	<b>1560,2</b>	<b>1161,0</b>	<b>1033,9</b>	<b>1240,8</b>	<b>1486,0</b>	<b>725,8</b>	<b>5984,0</b>
nové investice a rek. ostatní	316,8	536,4	562,0	502,7	547,0	610,4	183,9	102,0	334,5	607,6	62,6	4644,6
rekonstrukce řadů	7,6	100,3	164,3	542,2	927,4	949,8	977,0	931,9	906,3	878,4	663,2	1339,4

Výše investičních nákladů byla stanovena na základě Metodického pokynu pro orientační ukazatele výpočtu pořizovací (aktualizované) ceny objektů do Vybraných údajů majetkové evidence vodovodů a kanalizací, pro Plány rozvoje vodovodů a kanalizací a pro Plány financování obnovy vodovodů a kanalizací, MZe ČR z roku 2019, čj. 14000/2020-15132

## 6 SEZNAM DOKLADŮ

1. Záznam ze vstupního externího výrobního výboru EVV1, konaného dne 17. 5. 2019
2. Záznam z externího výrobního výboru EVV3, konaného dne 24. 9. 2019
3. Záznam z externího výrobního výboru EVV4, konaného dne 6. 12. 2019
4. Záznam z externího výrobního výboru EVV5, konaného dne 10. 9. 2020
5. Záznam z externího výrobního výboru EVV6, konaného dne 25. 3. 2021