

dne **3. 10. 2024** od **8:00** do **17:00** hodin

**Plánovaná odstávka zahrnuje tyto lokality:****Kostomlaty pod Milešovkou (okres Teplice)**část obce **Hlince**

č. p. 1, 2, 4, 6, 8-15

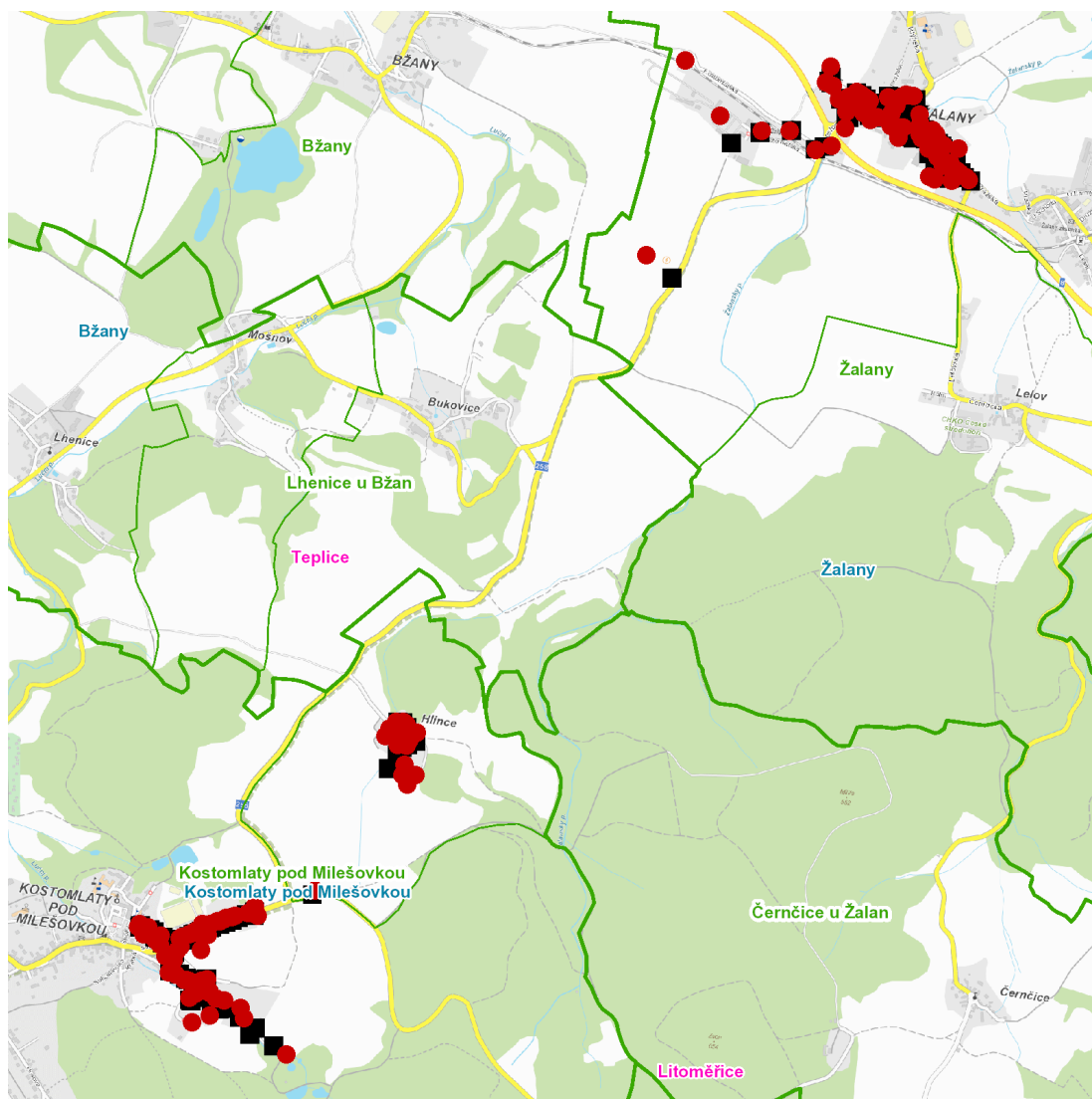
č. ev. 1, 4, 5, 7, 8

část obce **Kostomlaty pod Milešovkou****Hlavní:** č. p. 127, 147, 197, 198, 200, 203, 204, 205, 206, 209, 210, 230, 231, 238, 239, 253, 265, 280, 290-295; č. ev. 101**Hřbitovní:** č. p. 128, 146, 151, 153, 154, 158, 160, 164, 170, 179, 181, 190, 192, 212, 213, 233, 237, 240, 273, 274, 311, 319, 323**Pod hřištěm:** č. p. 119, 120, 121, 123, 125, 126, 136, 152kat. území **Kostomlaty pod Milešovkou** (kód **670669**): **parcelní č.** 17/3, 324/2, 473, 495, 2245/1**Žalany (okres Teplice)****Kostomlatská:** č. p. 106, 107, 108, 114, 119-123**Pražská:** č. p. 1, 2, 4, 5, 6, 20-24, 83, 84, 85, 86, 88, 91, 93, 94, 96-100, 102, 104, 105, 125-129, 134, 142, 143, 154, 158-162, 166, 167, 168, 170, 175**Rtýňská:** č. p. 8, 18kat. území **Žalany** (kód **794325**): **parcelní č.** 1/1, 1/3, 1/13, 67, 72/1, 136/3, 170/26, 245/57, 248/1, 1177/1**UPOZORNĚNÍ**

**Dotčené zařízení distribuční soustavy je nutné i v době odstávky považovat za zařízení pod napětím**, a proto vás žádáme o dodržení všech zásad bezpečnosti a provedení opatření potřebných k zamezení případných škod na zdraví a majetku. | Provozovatelé výroben elektřiny jsou povinni zajistit přerušení dodávky elektřiny z výroby do vypnutého úseku distribuční soustavy.

**NEJDE VÁM ELEKTŘINA...**

**TIP:** Registrujte se zdarma na [www.cezdistribuce.cz/sluzba](http://www.cezdistribuce.cz/sluzba) a informace o odstávkách elektřiny budete dostávat e-mailem nebo SMS. U poruch zasíláme SMS s předpokládanou dobou obnovení dodávek. | Aktuální stav dodávek elektřiny na konkrétní adrese zjistíte snadno, rychle a bez registrace na portále **Bez Štávy** ([www.bezstavy.cz](http://www.bezstavy.cz)).

**dne 3. 10. 2024 od 8:00 do 17:00 hodin****Orientační mapový podklad odstávkou dotčených lokalit****VYSVĚTLIVKY**

- – adresy dotčené odstávkou elektřiny
- – místa připojení k elektrické síti dotčená odstávkou

**INFORMACE ZASLÁNA**

IDDS: hfebdcg4 (Obec Kostomlaty pod Milešovkou)

IDDS: 9rubae8 (Obec Žalany)